

CAT® CONNECT

FLOTTA MENEDZSMENT

EQUIPMENT MANAGEMENT SOLUTIONS

ÉRJE EL A KÍVÁNT CÉLT!



CAT® CONNECT



EQUIPMENT MANAGEMENT

Bármit is hoz a következő munkája, Cat kereskedője segít csatlakozni a programhoz, hogy Ön kézben tarthassa az irányítást flottája és pénzügyei felett.

Lépjen kapcsolatba Cat kereskedőjével, hogy kiaknázhassa lehetőségeit és már ma megtapasztalhatja azok eredményeit. Együtt, Önért.

BUILT FOR IT.™



© 2014 Caterpillar | Minden jog fenntartva. | PEDJ0158-01
A CAT, a CATERPILLAR valamint a BUILT FOR IT és azok logói, a „Caterpillar Yellow”, a „Power Edge” formaruha és a ProductLink és a dokumentumban használt vállalati és termékarcuati jegyek a Caterpillar kizárólag engedéllyel használható védjegyei.

VisionLink és a VisionLink Powered by Trimble logó a Trimble Navigation cég védjegye, amely az USA-ban és más országokban is hivatalosan bejegyzett.





FLOTTA MENEDZSMENT

NÖVELJE A MUNKÁVAL TÖLTÖTT IDŐT, CSÖKKENTSE A KEZELÉSI KÖLTSÉGEKET!

Az Equipment Management Solutions (EMS) célja, hogy javítsa gépeinek kihasználtságát és csökkentse működési költségeit.

Cat® kereskedőjével együtt dolgozva figyelheti gépeinek pozícióját, üzemóráját, karbantartási szükségletét, műszaki állapotát, üzemanyag felhasználását.

Az EMS csak az egyik terület, ahol a CAT CONNECT megoldások – egyesítve a technológiát és a szolgáltatásokat – növelik munkája hatékonyságát. A CAT CONNECT megoldások segítséget nyújtanak gépeinek megfigyelésében, ellenőrzésében és flottájának kezelésében.

Az ilyen technológiával felszerelt gépek esetén az Ön Caterpillar képviselője segíthet megtalálni a termelés növelésére irányuló új módszereket, csökkenteni a költségeket, növelni a biztonságot és egy fenntarthatóbb, sikeres üzletet kiépíteni.

TUDJON MEG TÖBBET A CAT CONNECT MEGOLDÁSOKRÓL A 10. OLDALON.

CAT® EMS szintek

A szolgáltatások 5 szintje biztosítja a kívánt szintű támogatást, akár saját maga végzi a karbantartást, akár a Caterpillar képviselőjére bízta a részleteket, miközben Ön a munkára összpontosíthat.

SZINT
1
HOZZÁFÉRÉS

Távolról is követni tudja gépeinek pozícióját és munkavégzését valós idejű információk segítségével.

SZINT
2
TÁJÉKOZTATÁS

Nyomon követheti gépei műszaki állapotát és kihasználtságát a piaci trendekkel összehasonlító, automatikus riportok segítségével.

SZINT
3
TANÁCSADÁS

Szakértő kereskedője javaslatainak segítségével megalapozott döntéseket hozhat flottája kezelésével és karbantartásával kapcsolatban.

SZINT
4
KARBANTARTÁS

Az előzetesen megtervezett karbantartási szolgáltatások igénybevételével csökkentheti a működési költségeket, miközben növelheti gépe kihasználtságát.

SZINT
5
GONDOSKODÁS

Bízzon mindent a kereskedőjére! A Huntraco Zrt. minden szükséges karbantartást és javítást elvégez az Ön gépein, hogy üzletére fókuszálhasson.



SZINT
1

CAT EMSOLUTIONS HOZZÁFÉRÉS

ISMERKEDJEN MEG A KÖNNYEN HOZZÁFÉRHETŐ INFORMÁCIÓKKAL

Az elektronikus adatokhoz való távoli hozzáférés az első lépés, hogy felfedezze a hozzáadott értéket.

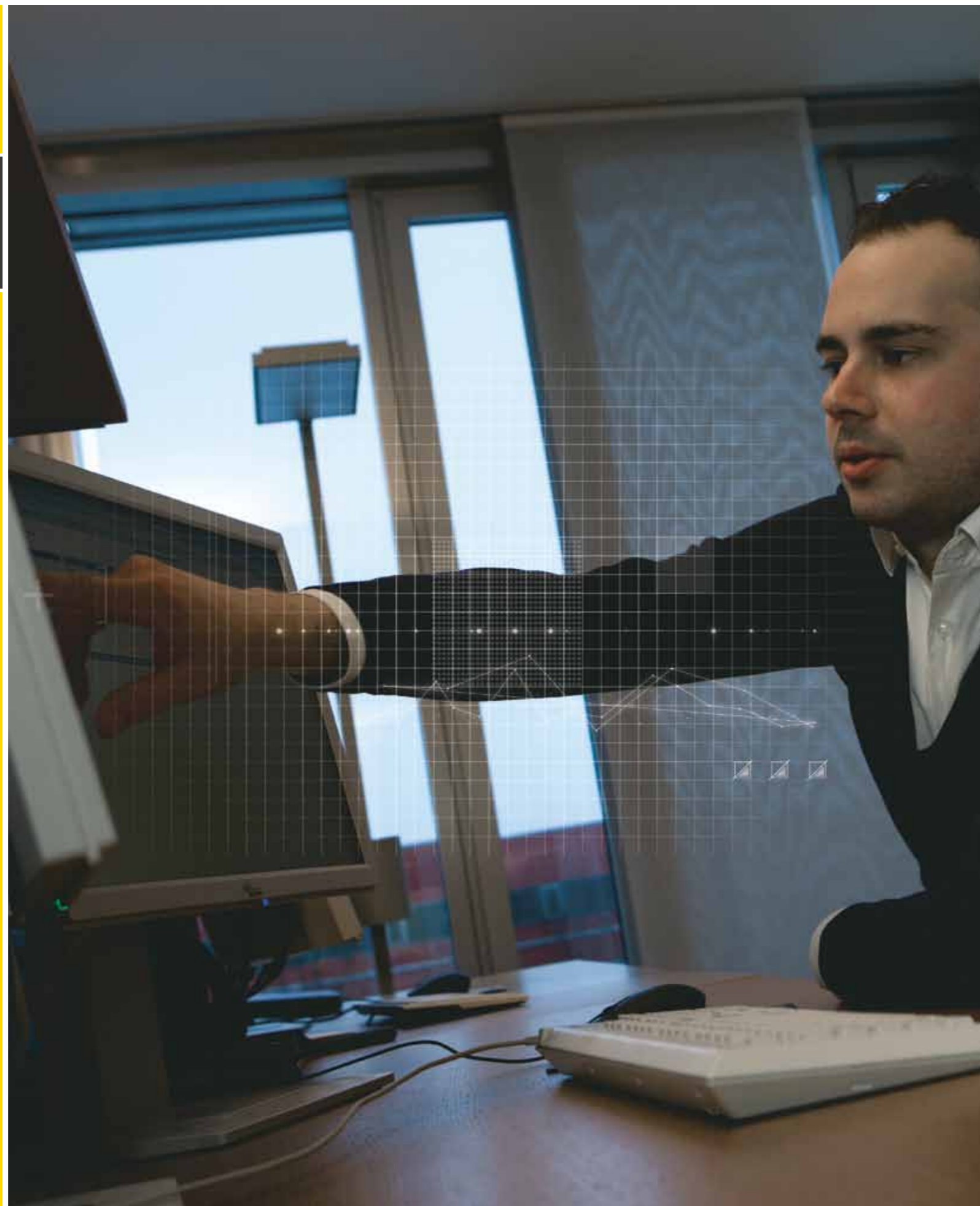
Az **EMS** a Product Link és a felhasználóbarát Vision Link webes felületéhez való csatlakozással kezdődik. A Product Link az elektronikus vezérelt modulokról begyűjti az adatokat és értékes információkat közöl, ami segít:

- követni gépei helyét és állapotát,
- vizsgálni gépei működését, kihasználtságát és műszaki állapotát,
- sokkal gyorsabban reagálni a javítási és karbantartási jelzésekre.

Kereskedője segít a Cat PartStore™-ban való regisztrációban is, amellyel online rendelhet alkatrészeket, hogy a legtöbbet hozza ki az EMS szolgáltatásból.

1. szint: Hozzáférés

Az 1. szinttel könnyedén hozzáférhet egy sor Cat eszközhöz, amelyekkel hatékonyabban nyomon követheti és elemezheti az információkat.



SZINT
2

CAT EMSOLUTIONS TÁJÉKOZTATÁS

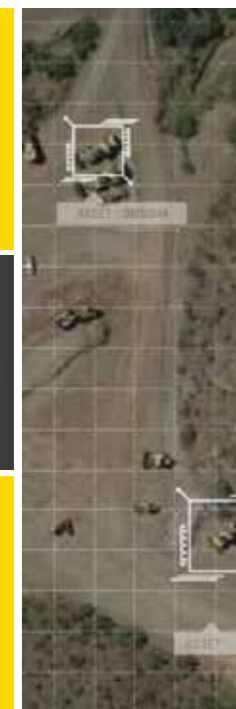
LEGYEN TÁJÉKOZOTT IDŐSZAKOS JELENTÉSEK SEGÍTSÉGÉVEL

A Product Link-hez való kapcsolódás után azonnal élvezheti annak előnyeit. Kereskedője havi rendszerességgel értékes adatokat nyújt flottájáról, amelyek segítségével:

- összevetheti üzemanyag-fogyasztását az Önéhez hasonló gépekkel,
- a gép kezeléséből adódó ismétlődő hibakódok rámutathatnak egy gépkezelői oktatás szükségességére,
- megtudhatja a teljes üzemidő és üresjárat arányát,
- betervezheti az üzemórához kötődő karbantartások időpontját.

A kereskedő információt ad az egész flotta állapotáról, ezzel segít meghatározni azokat a területeket, melyek nagyobb odafigyelést igényelnek, mint pl. a túlzott üresjárat ideje.

A tudás hatalom. A **2. szint: Tájékoztatás** több információt nyújt a flotta állapotáról, átalakítva az adatokat működési hatékonysággá.



KÉRJEN TANÁCSOT A SZAKÉRTŐTŐL

Cat képviselője rendelkezik azzal a szakértelemmel, hogy kidolgozza azokat a gépkezelési megoldásokat az Ön számára, amelyek megfelelnek üzleti szükségleteinek és költségvetésének – az adatokon túlmenően.

Az Ön szervizmérnöke értékes tanácsokat és szakértő javaslatokat nyújt gépei karbantartásáról, kihasználtságáról és javításáról. Ezek a tanácsok kéz a kézben működnek az átfogó Huntracking programmal, melyek az alábbiakat tartalmazzák:

- elektronikus adatok a Product Linken és a Vision Linken keresztül,
- munkagép állapotfelmérések,
- folyadékelemzés S-O-SSM szolgáltatás által,
- szakértői elemzés és javaslatok, melyek segítenek a géppark műszaki állapotának és kihasználtságának fejlesztésében.

A **3. szint: Tanácsadás** azt jelenti, hogy van egy személyes tanácsadója, aki segít a hatékony, kevesebb üzemeltetési költséggel és magasabb hatékonysággal bíró flottakezelésben.





SZINT
4

CAT EMSOLUTIONS
KARBANTARTÁS

HALADJON A HELYES ÚTON A MEGFELELŐ KARBANTARTÁS SEGÍTSÉGÉVEL

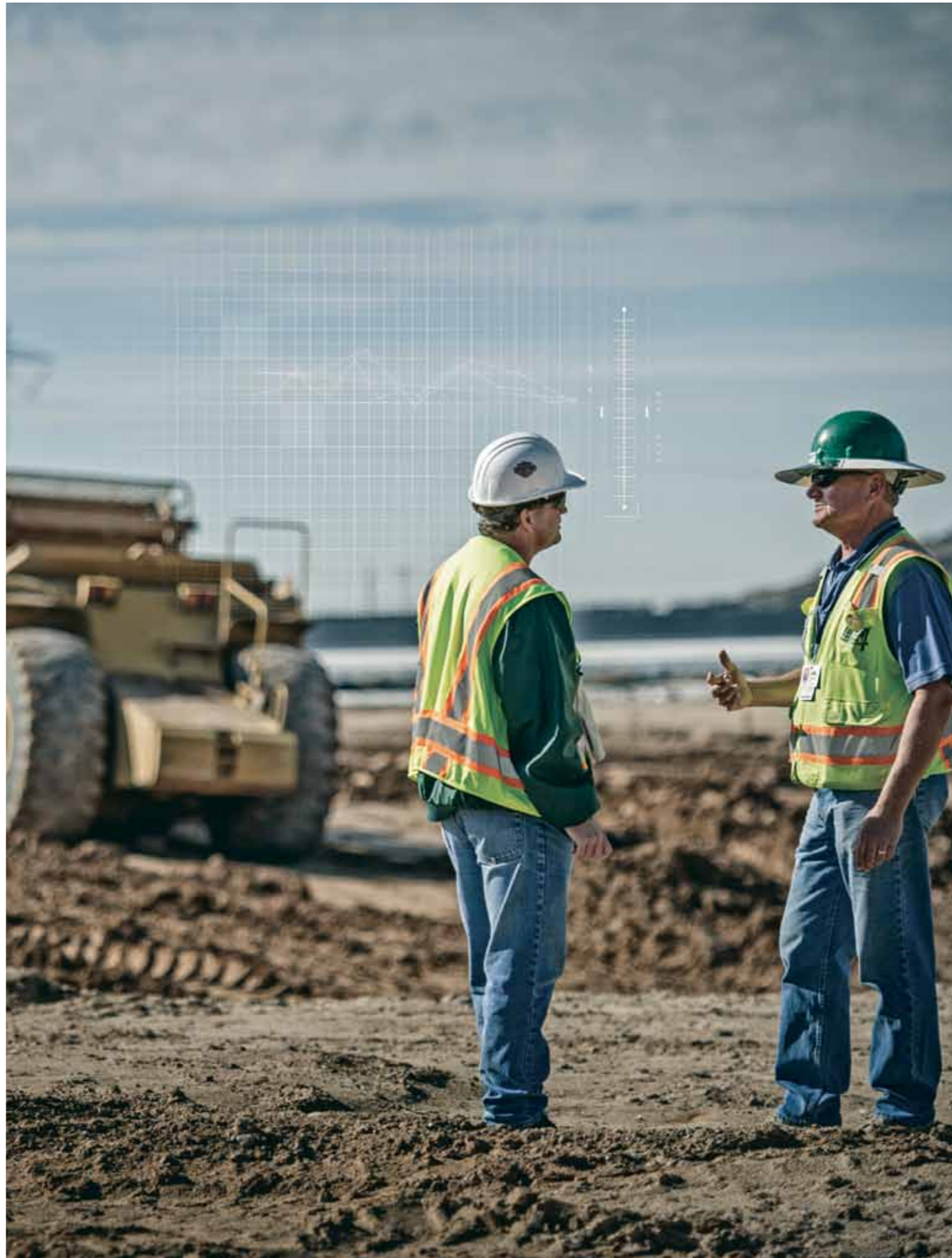
A rendszeres és megfelelő időben végrehajtott karbantartás kulcsfontosságú elem a fenntartási és működési költségek csökkentésében, azonban egy nagy és korszerű flotta nyomon követése és rendszeres karbantartása időt és szakértelmet igénylő feladat.

A **4. szint: Karbantartás**, amely során a kereskedő által nyújtott szolgáltatás az alábbiakat tartalmazza:

- flotta állapot elemzést, ideértve átvizsgálásokat, S-O-SSM folyadékkezelést, elektronikus adatokat, jelentéseket és azon felül,
- helyszíni karbantartási szolgáltatásokat, beleértve az ahhoz szükséges alkatrészeket és munkát,
- proaktív, szakértő flottaelemzést.

A **4. szint: Karbantartás** a legjobb módja a helyes és időbeni karbantartási munkák biztosításának a kotrógépektől a generátorokig a gépek típusától függetlenül.

A **4. szint: Karbantartással** minden részletet a kereskedőre hagyhat és üzletére összpontosíthat a karbantartás helyett.



SZINT
5

CAT EMSOLUTIONS
GONDOSKODÁS

KONCENTRÁLJON AZ ÜZLETRE!

Amennyiben Cat kereskedőjére bízta flottájának kezelését, azzal nem csak egy szervizszolgáltatást vásárol, hanem egy világszinten is élvonalbeli vállalat támogatását és szakértelemét is maga mögött tudhatja.

5. szint: Gondoskodás, amellyel:

- csökkenthetők a nem tervezett javítások és állásidők,
- fix működési és karbantartási költségek biztosíthatóak, amik jobb üzleti tervezést tesznek lehetővé,
- magas színvonalon képzett szerelőkötől kap világszínvonalú szolgáltatást, akik mindenkinél jobban ismerik gépeit,
- a helyi kereskedőjével együtt dolgozva optimalizálhatja flottájának teljesítményét, kihasználtságát és élettartamát.

Az **5. szint: Gondoskodás** proaktív flottakezelést nyújt, ezáltal Ön koncentrálni tud más feladataira és a profit növelésére.

CAT® CONNECT

EREDMÉNY, AMIT AKAR

Ha szeretne termelékenyebb lenni, jobb döntéseket hozni, valamint bevételét növelni, Cat kereskedője segít kiválasztani a megfelelő technológiákat és megoldásokat.

Rugalmas megoldásaink segítenek átláthatóbbá tenni gépei üzemeltetését és nagyobb szabadságot biztosítanak az Ön számára, ezáltal elérheti a kívánt eredményeket.



EQUIPMENT
MANAGEMENT

Az Equipment Management Solutions segít csökkenteni a nem kívánt gépállást és a működési költségeket.

- Ismerje a gépek pozícióját, műszaki állapotát és hatékonyságát.
- Az adatok, átvizsgálások és S-O-SSM folyadékelemzés segítségével észlelje a problémákat, mielőtt azok bekövetkeznének.
- Tervezze karbantartásait és javításait szakértő javaslatok segítségével.
- Csökkentse a költségeket a megelőző karbantartások, flotta optimalizáció és életciklus tervezés által.



TERMELÉKENYSÉG

A termelékenységi megoldások elemzik a termelést és növelik a munkahatékonyságot.

- Szerezzen pontos adatokat a napi termelésről.
- Érjen el magasabb kihasználtságot.
- Fokozza a termelést a gyorsabb ciklusidő által.
- Ellenőrizze a munka minőségét.



BIZTONSÁG

A biztonsági megoldások növelik a munkahelyi tudatosságot az emberek és gépek biztonságának érdekében.

- Fejlessze folyamatait és a telephely biztonsági előírásait.
- Kövesse nyomon gépeinek helyzetét, sebességét és az elkerülendő területeket.
- Csökkentse a mindennapos veszélyhelyzeteket.
- Támogassa egy pozitív biztonságkultúra kialakulását.



FENNTARTHATÓSÁG

A fenntarthatósági megoldások csökkentik a káros környezeti hatásokat és segítenek megfelelni a szabványoknak.

- A kevesebb üzemanyag égés által csökkenti a káros anyagok kibocsátását.
- Válasszon megfelelő gépet a fenntartási és üzemeltetési költségek minimalizálásához.
- Realizáljon nagyobb profitot gépe életciklusának végéig.
- A károsanyag-kezelő rendszerek figyelésével a megfelelési nyilatkozat könnyebben megszerezhető.

