



Cat[®] 236D3

CSÚSZÓKEREKES KORMÁNYZÁSÚ RAKODÓ

JELLEMZŐK:

A Cat[®] 236D3 csúszókeres kormányzású rakodó radiális emelőszerkezetével lenyűgöző közepes emelési magassággal rendelkezik, kiváló ásási teljesítményt nyújt kiemelkedő vonórúd teljesítménnyel. A 236D3 a következő tulajdonságokkal rendelkezik:

- **Az iparágvezető zárt és szigetelt vezetőfülke opció** tisztább és csendesebb munkakörnyezetet biztosít kiváló munkaeszköz láthatósággal.
- **Az elérhető magas háttámlájú, fűtött, légrugós ülés, ülésre rögzített, állítható botkormány-vezérlőkkel** a D3 sorozatot iparágvezetővé teszi a gépkezelő kényelmét illetően.
- **A nagy teljesítményű hajtáslánc** maximális teljesítményt és termelési kapacitást nyújt az elektronikus nyomaték szabályozó rendszerrel, az opcionális kétsebességű hajtással és a lassító pedálkapacitással ellátott elektromos kézi/lábvezérlésű gázkarral.
- **A nagy áramlású hidraulikarendszer** olyan alkalmazásokhoz is elérhető, amelyek maximális hidraulikus munkaeszköz-teljesítményt követelnek.
- **Az elektronikus vezérlésű Cat C3.3B motor** nagy lóerőt és nyomatékot biztosít, miközben megfelel az US EPA Tier 4 Final és az EU V. szakasz károsanyag-kibocsátási előírásainak.
- **A Cat „Intelligens színtező” rendszer** iparágvezető technológiát, integrációt és olyan elérhető szolgáltatásokat biztosít, mint a kettős irányú önkiegyenlítő, ásáshoz visszatérő munkaeszköz és a munkaeszköz pozicionáló.
- **A sebességvezérelt gémlengés-csillapító opció** javítja az egyenetlen terepen történő működést, jobb rakománytartást, megnövelt termelékenységet és a gépkezelő nagyobb kényelmét eredményezve.
- **A maximális munkagép-kapacitás és szabályozás** standard speciális kijelzővel biztosítja a képernyőn megjelenő beállításokat a válasz és a hystat válasz végrehajtásához és a kúszásvezérléshez. Többnyelvű funkcióval is rendelkezik, testre szabható elrendezéssel, biztonsági rendszerrel és visszapillantó kamerával.
- **Az alapszintű hozzáférés** a mindennapos szolgáltatásokhoz és rutin karbantartási pontokhoz segít csökkenteni a munkagép állásidejét a nagyobb termelékenységet.
- **A CAT szerelvényekhez illeszkedő széleskörű teljesítménynek** köszönhetően a Cat csúszókeres kormányzású rakodó a legsokoldalúbb munkagép a munkahelyszínen.
- **Az opcionális hosszú élettartamú LED munkalámpák** (elülső és hátsó) kitűnően világítják meg a munkahelyszínt.

Műszaki adatok

Motor

Motor modell	Cat 3.3B DIT (turbó)	
Bruttó teljesítmény SAE J1995	55,4 kW	74,3 LE
Hasznos teljesítmény SAE 1349	54,6 kW	73,2 LE
Hasznos teljesítmény ISO 9249	55,1 kW	73,9 LE
Csúcsnyomaték 1500 ford/perc sebességnél SAE J1995	265 Nm	195 lbf-ft
Vízkezelés	3,3 L	203 in ³
Vágás	120 mm	4,7 in
Furat	94 mm	3,7 in

Tömeg*

Üzemi tömeg	2979 kg	6567 font
-------------	---------	-----------

Hajtáslánc

Menetsebesség (előre vagy hátra):		
Egysebességű	11,2 km/h	7,0 m/h
Kétsebességű opció	17,1 km/h	10,6 m/h

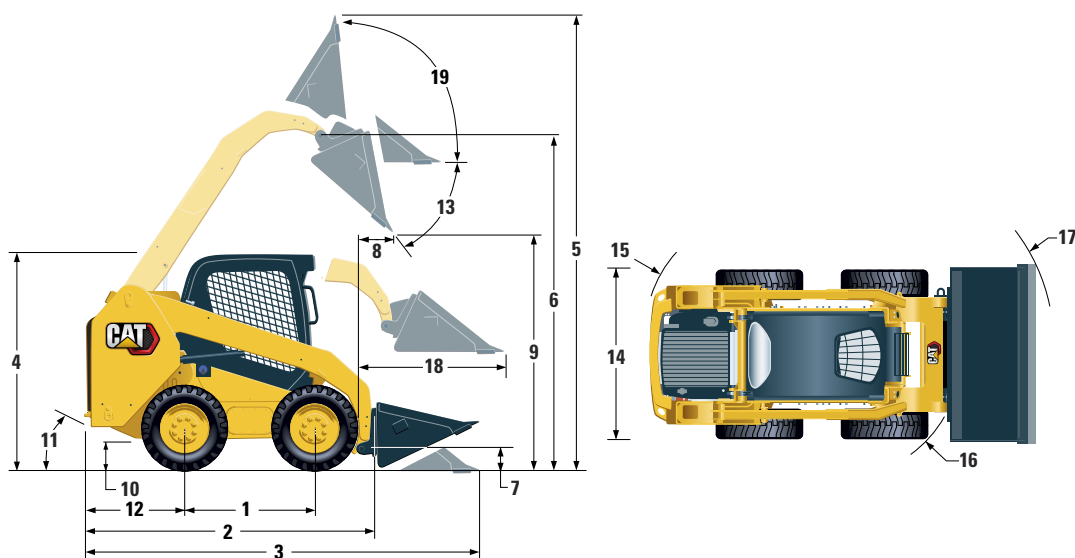
Üzemi specifikáció*

Névleges üzemi kapacitás	820 kg	1800 font
Névleges üzemi kapacitás opcionális ellensúllyal	910 kg	2000 font
Billentett terheléssel	1635 kg	3600 font
Felszakító erő, billentő munkahenger	2269 kg	5003 font

Hidraulikarendszer

Hidraulikus áramlás – normál:		
Rakodógép hidraulikus nyomása	23 000 kPa	3335 psi
Rakodógép hidraulikus áramlása	76 l/perc	20 gal/perc
Hidraulikus teljesítmény (számított)	29 kW	39 LE
Hidraulikus áramlás – nagy áramlás:		
Rakodógép maximális hidraulikus nyomása	23 000 kPa	3335 psi
Rakodógép maximális hidraulikus áramlása	112 l/perc	30 gal/perc
Hidraulikus teljesítmény (számított)	43 kW	58 LE

236D3 csúszókerekes kormányzású rakodó



Méretetek*

1 Tengelytáv	1105 mm	43,5 in	11 Elhagyási szög	26°
2 Kanál nélküli hossz	2767 mm	108,9 in	12 Lökhardtó túlnyúlása a hátsó tengely mögött	1021 mm 40,2 in
3 Hossz talajon lévő kanállal	3487 mm	137,3 in	13 Maximális billentési szög	48°
4 Magasság a vezetőfülke tetejéig	2082 mm	82,0 in	14 Jármű szélessége a gumiabroncsok felett	1676 mm 66,0 in
5 Maximális teljes magasság	3977 mm	156,6 in	15 Fordulási sugár a középpontból – munkagép hátulja	1639 mm 64,5 in
6 Kanáltüske magassága teljes emelésnél	3122 mm	122,9 in	16 Fordulási sugár a középpontból – csatoló	1314 mm 51,8 in
7 Kanáltüske magassága szállító helyzetben	190 mm	7,5 in	17 Fordulási sugár a középpontból – kanál	2107 mm 83,0 in
8 Kinyúlás maximális emelésnél és ürítésnél	408 mm	16,0 in	18 A talajjal párhuzamos karok maximális kinyúlása	1353 mm 53,3 in
9 Hézag maximális emelésnél és ürítésnél	2359 mm	92,9 in	19 Visszahúzási szög maximális magasságban	91°
10 Talajtól mért távolság (szabad hasmagasság)	195 mm	7,7 in		

*Az üzemi tömeg, üzemi specifikáció és méretek kiszámításának alapjául egy 75 kg-os gépkezelő, teljes feltöltöttség, egysebességű OROPS, 1730 mm-es alacsony profilú kanál, **Cat 10 x 16,5 gumiabroncsok**, normál áramlású hidraulika, mechanikusan függesztett szék szolgál, opcionális ellensúly és kézi gyorscsatlakozó nélkül (ellenkező megjegyzés hiányában).

Vezetőfülke

ROPS	ISO 3471:2008
FOPS	ISO 3449:2005 I. szint

Szerviz utántöltő kapacitása

Láncgyújtó, mindkét oldalon	8,8 L	2,3 gal
Hűtőrendszer	14 l	3,7 gal
Motor forgattyúház	11 l	3,0 gal
Üzemanyagtartály	94 l	24,8 gal
Hidraulikarendszer	50 l	13,2 gal
Hidraulikatartály	39 l	10,3 gal

Zajszint

A vezetőfülke belsejében**	83 dB(A)
Vezetőfülkén kívül***	101 dB(A)

- A vezetőfülke és a felborulási védőszerkezet (ROPS) Észak-Amerikában és Európában szabványfelszerelések.

**A feltüntetett kezelőre nehezedő dinamikus hangnyomás szintje az ISO 6396:2008 szerinti. A méréseket zárt fülkeajtókkal és ablakokkal végezték, a motorhűtő-ventilátor maximális fordulatszámánál 70%-án. A hangszint a motorhűtő-ventilátor fordulatszámainál változhat.

***A CE-jelöléssel ellátott konfigurációk jelölt zajszintje, ha azt a 2000/14/EK irányelvben meghatározott vizsgálati eljárás és feltételek szerint mérik.

Légkondicionáló rendszer (ha van)

A légkondicionáló rendszer tartalmazza az R134a fluortartalmú üvegházhatású gázok hűtőközeget (globális felmelegedési potenciál = 1430). A rendszer 0,81 kg hűtőközeget tartalmaz, amelynek CO₂ értéke 1158 metrikus tonna.

KÖTELEZŐ BERENDEZÉSEK

- Hidraulikarendszer, normál vagy nagy áramlású
- Gyorscsatlakozó, mechanikus vagy elektromos
- Magas láthatóságú biztonsági öv, 50 mm vagy 75 mm
- EU előkészítő csomag
- Hajtáslánc: Egysebességes, egysebességes sebességvezérelt gémlengés-csillapítóval, kétssebességes vagy kétssebességes sebességvezérelt gémlengés-csillapítóval
- Gumiabroncsok, 10 × 16,5 vagy 12 × 16,5

TELJESÍTMÉNYCSOMAGOK

- H1-es teljesítménycsomag: *Normál áramlású hidraulikarendszer (nincs önkiegyenlítő)*
- H2-es teljesítménycsomag: *Normál áramlású hidraulika, kettős irányú elektromos önkiegyenlítő (emelés és leengedés), ásáshoz visszatérő munkaeszköz, munkaeszköz pozicionáló és elektromos túlszabályozás (emelés és leengedés)*
- H3-as teljesítménycsomag: *Nagy áramlású hidraulika, kettős irányú elektromos önkiegyenlítő (emelés és leengedés), ásáshoz visszatérő munkaeszköz, munkaeszköz pozicionáló és elektromos túlszabályozás (emelés és leengedés)*

ALAPFELSZERELÉS

ELEKTROMOS

- 12 voltos elektromos rendszer
- 80 amperes generátor
- Gyújtás indító/leállítókapcsoló
- Világítás: *Mérőműszer háttérvilágítás, két hátsó lámpa, két első és hátsó állítható halogén lámpa, tetővilágítás*
- Hátramenet jelző
- Nagy teljesítményű akkumulátor, 850 CCA

KEZELŐI KÖRNYEZET

- Speciális kijelző visszapillantó kamerával: *Színes, 127 mm-es LCD képernyő, fejlett többkezelős biztonsági rendszer, képernyőn megjelenő beállítások a válasz, hystat válasz végrehajtásához és a kúszásvezérléshez*
- Mérőműszerek: *Üzemanyagszint, órászámoló*
- Gépkormány figyelmeztető rendszer jelzői: *Levegőszűrő-elzáródás, generátor teljesítménye, könyöktámasz felemelve/gépkormány nincs a helyén, motorhűtő-folyadék hőmérséklete, motorolaj nyomása, izzítógyertya aktiválása, hidraulikarendszer-elzáródás, hidraulikaolaj hőmérséklete, rögzítőfék behúzva, motor kibocsátási rendszere*
- Állítható vinil ülés
- Lehajtható ergonomikus lekerékített könyöktámasz
- Vezérlő zárrendszer, ha a gépkormány elhagyja az ülést, vagy a könyöktámasz felemelkedik: *Hidraulikarendszer letiltva, hidrosztatikus erőátvitel letiltva, rögzítőfék behúzva*
- ROPS vezetőfülke, nyitható, felemelhető
- FOPS, I. szint
- Felső és hátsó ablak
- Padlószőnyeg
- Belső visszapillantó tükör
- 12 voltos elektromos aljzat
- Kürt
- Kézi (tárcsás) gázkar, elektromos
- Állítható botkormány-szabályozás
- Lopásgátló biztonsági rendszer 6 gombos billentyűzettel
- Hálós tárolórekesz

KÉNYELMI CSOMAGOK

- Nyitott ROPS (C0): *Nem rugós ülés (lábvezérlésű gázkar, mennyezet, fűtőegység és ajtó nélkül)*
- Nyitott ROPS (C1): *Lábvezérlésű gázkar, mennyezet, pohártartó és választott ülés (mechanikus felfüggesztés vagy magas háttámla, fűtött, légvezérlésű ülés) (fűtőegység és ajtó nélkül)*
- Zárt ROPS fűtőegységgel (C2): *Lábvezérlésű gázkar, mennyezet, fűtőegység és jégmentesítő, oldalablak, pohártartó, készleltben lévő rádió, választott ülés (mechanikus felfüggesztésű vagy magas háttámla, fűtött, légrugós) és ajtó (üveg vagy polikarbonát)*
- Zárt ROPS légkondicionálóval (C3): *C2 + légkondicionáló*

HAJTÁSLÁNC

- Cat C3.3B turbós dízelmotor, megfelel a Tier 4 Final és a V. szakasz károsanyag-kibocsátási előírásainak
- Légtisztító, kettős betét, radiális tömítés
- S-O-SSM mintavevő szelep, hidraulikaolaj
- Szűrők, patronos, hidraulika
- Szűrők, patronos, üzemanyag és vízleválasztó
- Hűtő/hidraulikaolaj hűtő (egymás mellett)
- Rugóterhelésű, hidraulikus-kibocsátásos rögzítőfék
- Hidrosztatikus erőátvitel
- Négykerekű lánchajtás

EGYÉB

- Motorháztető, zárható
- Hosszú élettartamú fagyálló, -36° C
- Munkagép lekövetési pontjai (6)
- Támasz, emelőkar
- Hidraulikaolaj szintjének kémlelőnyílása
- Hűtőfolyadékszint kémlelőnyílása
- Hűtő, tágulóüveg
- Cat ToughGuardTM tömlő
- Kiegészítő hidraulikarendszer, folyamatos áramlás
- Nagy szilárdságú, sík felületű gyorscsatlakozók beépített nyomáskioldással
- Hasított D-gyűrű a munkaeszköz irányító tömlőkhöz a bal oldali emelőkar mellett
- Elektromos aljzat, jel
- Motorház tisztítása
- Változtatható sebességű terhelési ventilátor
- Product LinkTM PL240, mobil

236D3 csúszókerekes kormányzású rakodó

OPCIONÁLIS FELSZERELÉSEK

- Kézi-lábvezérlésű szabályozók
- Külső ellensúlyok
- Jelző, forgó
- Motorblokk fűtőegység – 120V
- Olaj, hidraulikus, hidegüzem
- Fényezés, egyedi
- Product Link PL641, mobil
- Bluetooth® rádió mikrofonnal (AM/FM/időjárásávú vevő USB-vel és kiegészítő jack bemenettel)

A Cat termékekkel, márkakereskedői szolgáltatásokkal és ipari megoldásokkal kapcsolatos összes információért látogassa meg az alábbi weboldalt: www.cat.com

© 2019 Caterpillar
Minden jog fenntartva

Az anyagok és a műszaki adatok előzetes értesítés nélkül megváltozhatnak. A fotókon szereplő kiemelt munkagépek kiegészítő felszerelést is tartalmazhatnak. A rendelkezésre álló lehetőségeket a Cat márkakereskedőnél találja meg.

A CAT, A CATERPILLAR, a LET'S DO THE WORK, a hozzájuk tartozó embléma, a „Caterpillar Yellow”, a „Power Edge”, és a Cat „Modern Hex” márkakülsőalak, valamint az itt használt vállalat- és termékeazonosítók a Caterpillar védjegyei, és engedély nélkül nem használhatók fel.

A2HQ8207-01 (08-2019)
(Fordítás: 11-2019)
Helyettesíti: A2HQ8207
(Am North, EU, APD, ANZP)

