



Cat® 279D3

KOMPAKT LÁNCTALPAS RAKODÓ

JELLEMZŐK:

A Cat® 279D3 kompakt lánctalpas rakodó radiális emelőszerkezettel lenyűgöző közepes emelési magassággal rendelkezik, kiváló ásási teljesítményt nyújt kiemelkedő vonórúd teljesítménnyel. Szabványos, felfüggesztett futómű-rendszere kiváló tapadást, úszóképességet, stabilitást és sebességet biztosít széles körű alkalmazásokhoz. A 279D3 a következő tulajdonságokkal rendelkezik:

- **Az iparágvezető zárt és szigetelt vezetőfülke opció** tisztább és csendesebb munkakörnyezetet biztosít kiváló munkaeszköz láthatósággal.
- **Az elérhető magas háttámlájú, fűtött, légrugós ülés, ülésre rögzített, állítható botkormány-vezérlőkkel** a D3 sorozatot iparágvezetővé teszi a gépkezelő kényelmét illetően.
- **A nagy teljesítményű hajtáslánc** maximális teljesítményt és termelési kapacitást nyújt az elektronikus nyomatékszabályozó rendszerrel, a standard kétsebességű hajtással és a lassító pedálkapacitással ellátott elektromos kézi/lábvezérlésű gázzal.
- **A nagy áramlású XPS hidraulikarendszer** olyan alkalmazásokhoz is elérhető, amelyek maximális hidraulikus munkaeszköz-teljesítményt követelnek.
- **Az elektronikus vezérlésű Cat C3.3B motor** nagy lóerőt és nyomatékot biztosít, miközben megfelel az US EPA Tier 4 Final és az EU V. szakasz károsanyag-kibocsátási előírásainak.
- **A Cat „Intelligens színtező” rendszer** iparágvezető technológiát, integrációt és olyan elérhető szolgáltatásokat biztosít, mint a kettős irányú önkiegyenlítő, ásáshoz visszatérő munkaeszköz és a munkaeszköz pozicionáló.
- **A teljesen független torziós tengely felfüggesztés** az opcionális sebességvezérelt gémlengés-csillapító rendszerrel kombinálva javítja az egyenetlen terepen történő működést, jobb rakománytartást, megnövelt termelékenységet és a gépkezelő nagyobb kényelmét eredményezve.
- **A maximális munkagép-kapacitás és szabályozás** opcionális speciális kijelzővel biztosítja a képernyőn megjelenő beállításokat a válasz és a hystat válasz végrehajtásához és a kúszásvezérléshez. Többnyelvű funkcióval is rendelkezik, testre szabható elrendezéssel, biztonsági rendszerrel és visszapillantó kamerával.
- **Az alapszintű hozzáférés** a mindennapos szolgáltatásokhoz és rutin karbantartási pontokhoz segít csökkenteni a munkagép állásidejét a nagyobb termelékenységért.
- **A CAT Work Tools-hoz illeszkedő széleskörű teljesítménynek** köszönhetően a Cat kompakt lánctalpas rakodó a legsokoldalúbb munkagép a munkahelyszínen.

Műszaki adatok

Motor

| | | |
|--|-----------------------|---------------------|
| Motor modell | Cat C3.3B DIT (turbó) | |
| Bruttó teljesítmény SAE J1995 | 55,4 kW | 74,3 LE |
| Hasznos teljesítmény SAE 1349 | 54,4 kW | 72,9 LE |
| Hasznos teljesítmény ISO 9249 | 54,9 kW | 73,7 LE |
| Csúcsnyomaték 1500 ford/perc sebességnél SAE J1995 | 265 Nm | 195 lbf-ft |
| Víziszorítás | 3,3 L | 203 in ³ |
| Vágás | 120 mm | 4,7 in |
| Furat | 94 mm | 3,7 in |

Tömeg*

| | | |
|-------------|---------|-------------|
| Üzemi tömeg | 4579 kg | 10 095 font |
|-------------|---------|-------------|

*Az üzemi tömeg, üzemi specifikáció és méretek kiszámításának alapjául egy 75 kg-os gépkezelő, teljes feltöltöttség, kétsebességű OROPS, 2036 mm-es alacsony profilú kanál, 400 mm-es lánctalpak, kettős peremű elülső lánctárcsa kerék/egyszeres peremű hátsó lánctárcsa kerék, normál áramlású hidraulika, mechanikusan függesztett szék szolgál, opcionális ellensúly és kézi gyorscsatlakozó nélkül (ellenkező megjegyzés hiányában).

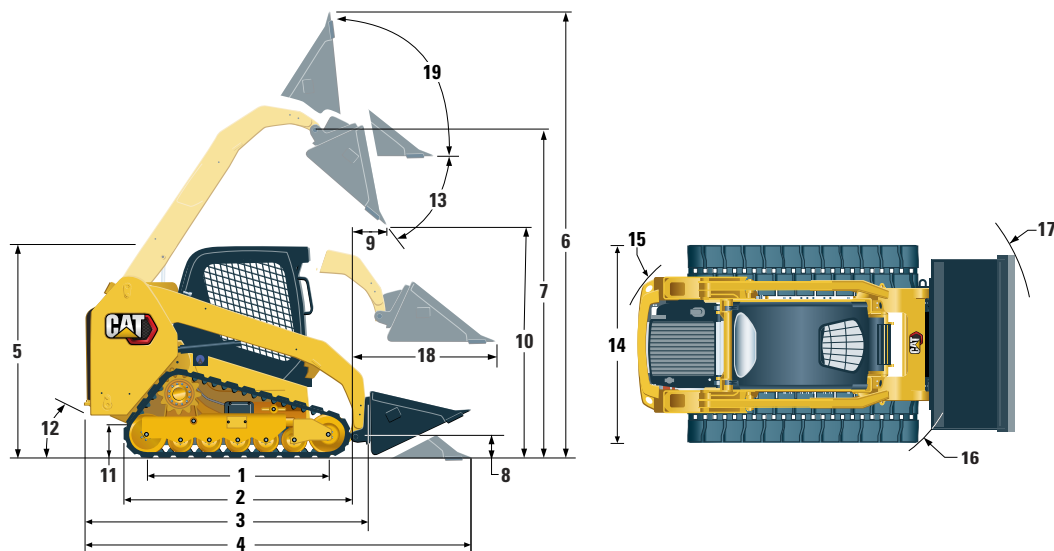
Hajtáslánc

| | | |
|-----------------------------------|-----------|---------|
| Menetsebesség (előre vagy hátra): | | |
| Egysebességű | 7,2 km/h | 4,5 m/h |
| Kétsebességű | 13,3 km/h | 8,3 m/h |

Hidraulikarendszer

| | | |
|--|------------|-------------|
| Hidraulikus áramlás – normál: | | |
| Rakodógép hidraulikus nyomása | 23 000 kPa | 3335 psi |
| Rakodógép hidraulikus áramlása | 86 l/perc | 23 gal/perc |
| Hidraulikus teljesítmény (számított) | 33 kW | 44 LE |
| Hidraulikus áramlás – nagy áramlású XPS: | | |
| Rakodógép maximális hidraulikus nyomása | 28 000 kPa | 4061 psi |
| Rakodógép maximális hidraulikus áramlása | 121 l/perc | 32 gal/perc |
| Hidraulikus teljesítmény (számított) | 57 kW | 76 LE |

279D3 kompakt lánctalpas rakodó



Méretetek*

| | | | | | | | |
|----|---|---------|----------|----|---|---------|---------|
| 1 | Talajon lévő lánctalp hossza | 1630 mm | 64,2 in | 11 | Talajtól mért távolság (szabad hasmagasság) | 226 mm | 8,9 in |
| 2 | A lánctalp teljes hossza | 2129 mm | 83,8 in | 12 | Elhagyási szög | 32° | |
| 3 | Kanál nélküli hossz | 2995 mm | 117,9 in | 13 | Maximális billentési szög | 39° | |
| 4 | Hossz talajon lévő kanállal | 3714 mm | 146,2 in | 14 | Jármű szélessége (450 mm-es sáv) | 1981 mm | 78,0 in |
| 5 | Magasság a vezetőfülke tetejéig | 2113 mm | 83,2 in | 15 | Fordulási sugár a középpontból – munkagép hátulja | 1796 mm | 70,7 in |
| 6 | Maximális teljes magasság | 4051 mm | 159,5 in | 16 | Fordulási sugár a középpontból – csatoló | 1410 mm | 55,5 in |
| 7 | Kanáltüske magassága teljes emelésnél | 3173 mm | 124,9 in | 17 | Fordulási sugár a középpontból – kanál | 2256 mm | 88,8 in |
| 8 | Kanáltüske magassága szállító helyzetben | 198 mm | 7,8 in | 18 | A talajjal párhuzamos karok maximális kinyúlása | 1373 mm | 54,0 in |
| 9 | Kinyúlás maximális emelésnél és üritésnél | 575 mm | 22,6 in | 19 | Visszahúzási szög maximális magasságban | 84° | |
| 10 | Hézag maximális emelésnél és üritésnél | 2485 mm | 97,8 in | | | | |

Üzemi specifikáció*

| | | | |
|---|---------------------|----------------------|--|
| Névleges üzemi kapacitás: | | | |
| 35% billenőterhelés | 1010 kg | 2220 font | |
| 50% billenőterhelés | 1445 kg | 3170 font | |
| Névleges üzemi kapacitás opcionális ellensúlyal | | | |
| Billentett terheléssel | 1540 kg | 3390 font | |
| Felszakító erő, billentő munkahenger | 2885 kg | 6345 font | |
| Talajjal érintkező terület (450 mm-es sáv) | 3304 kg | 7285 font | |
| Talajnyomás (450 mm-es sáv) | 1,47 m ² | 2272 in ² | |
| | 30,4 kPa | 4,4 psi | |

Vezetőfülke

| | |
|------|------------------------|
| ROPS | ISO 3471:2008 |
| FOPS | ISO 3449:2005 I. szint |

Szerviz utántöltő kapacitása

| | | |
|--------------------|-------|----------|
| Hűtőrendszer | 14 l | 3,7 gal |
| Motor forgattyúház | 11 l | 3,0 gal |
| Üzemanyagtartály | 105 l | 27,7 gal |
| Hidraulikarendszer | 52 l | 13,7 gal |
| Hidraulikatartály | 39 l | 10,3 gal |

Zajszint

| | |
|----------------------------|-----------|
| A vezetőfülke belsejében** | 83 dB(A) |
| Vezetőfülkén kívül*** | 103 dB(A) |

- A vezetőfülke és a felborulási védőszerkezet (ROPS) Észak-Amerikában és Európában szabványfelszerelések.

**A feltüntetett kezelőre nehezedő dinamikus hangnyomás szintje az ISO 6396:2008 szerinti. A méréseket zárt fülkeajtókkal és ablakokkal végezték, a motorhűtő-ventilátor maximális fordulatszáma 70%-án. A hangszint a motorhűtő-ventilátor fordulatszámainál változhat.

***A CE-jelöléssel ellátott konfigurációk jelölt zajszintje, ha azt a 2000/14/EK irányelvben meghatározott vizsgálati eljárás és feltételek szerint mérik.

Légkondicionáló rendszer (ha van)

A légkondicionáló rendszer tartalmazza az R134a fluortartalmú üvegházhatású gázok hűtőközeget (globális felmelegedési potenciál = 1430). A rendszer 1,0 kg hűtőközeget tartalmaz, amelynek CO₂ értéke 1430 metrikus tonna.

KÖTELEZŐ BERENDEZÉSEK

- Hidraulikarendszer, normál vagy nagy áramlású XPS
- Gyorscsatlakozó, mechanikus vagy elektromos
- Magas láthatósági biztonsági öv, 50 mm vagy 75 mm
- Acél bevonatú gumisín – 400 mm vagy 450 mm
- Kettős peremű elülső lánctvezető kerék/egyszeres peremű hátsó lánctvezető kerék vagy hármás peremű elülső/hátsó lánctvezető kerekek

TELJESÍTMÉNYCSOMAGOK

- H1-es teljesítménycsomag: *Normál áramlású hidraulikarendszer (nincs önkiegyenlítő)*
- H2-es teljesítménycsomag: *Normál áramlású hidraulika, kettős irányú elektromos önkiegyenlítő (emelés és leengedés), ásáshoz visszatérő munkaeszköz, munkaeszköz pozicionáló és elektromos túlszabályozás (emelés és leengedés)*
- H3-as teljesítménycsomag: *Nagy áramlású XPS, kettős irányú elektromos önkiegyenlítő (emelés és leengedés), ásáshoz visszatérő munkaeszköz, munkaeszköz pozicionáló és elektromos túlszabályozás (emelés és leengedés)*

ALAPFELSZERELÉS

ELEKTROMOS

- 12 voltos elektromos rendszer
- 80 amperes generátor
- Gyújtás indító/leállítókapcsoló
- Világítás: *Mérőműszer háttérvilágítás, két hátsó halogén munkalámpa, két első állítható halogén lámpa, tetővilágítás*
- Hátramenet jelző
- Nagy teljesítményű akkumulátor, 850 CCA

KEZELŐI KÖRNYEZET

- Speciális kijelző visszapillantó kamerával: *Színes, 127 mm-es LCD képernyő, fejlett többkezelős biztonsági rendszer, képernyőn megjelenő beállítások a válasz, hystat válasz végrehajtásához és a kúszásvezérléshez*
- Mérőműszerek: *Üzemanyagszint, órászámoló*
- Gépkészítő figyelmeztető rendszer jelzői: *Levegőszűrő-elzáródás, generátor teljesítménye, könyöktámasz felemelve/gépkészítő nincs a helyén, motorhűtő-folyadék hőmérséklete, motorolaj nyomása, izzítógyertya aktíválása, hidraulikarendszer-elzáródás, hidraulikaolaj hőmérséklete, rögzítőfék behúzva, motor kibocsátási rendszere*
- Állítható vinil ülés
- Lehajtható ergonomikus lekerékített könyöktámasz
- Vezérlő zárrendszer, ha a gépkészítő elhagyja az ülést, vagy a könyöktámasz felemelkedik: *Hidraulikarendszer letiltva, hidrosztatikus erőátvitel letiltva, rögzítőfék behúzva*
- ROPS vezetőfülke, nyitható, felemelhető
- FOPS, I. szint
- Felső és hátsó ablak
- Padlószőnyeg
- Belső visszapillantó tükör
- 12 voltos elektromos aljzat
- Kürt
- Kézi (tárcsás) gázkar, elektromos
- Állítható botkormány-szabályozás
- Lopásgátló biztonsági rendszer 6 gombos billentyűzettel
- Hálós tárolórekesz

KÉNYELMI CSOMAGOK

- Nyitott ROPS (C0): *Nem rugós ülés (lábvezérlésű gázkar, mennyezet, fűtőegység és ajtó nélkül)*
- Nyitott ROPS (C1): *Lábvezérlésű gázkar, mennyezet, pohártartó és választott ülés (mechanikus felfüggesztés vagy magas háttámla, fűtött, légvezérlésű ülés) (fűtőegység és ajtó nélkül)*
- Zárt ROPS fűtőegységgel (C2): *Lábvezérlésű gázkar, mennyezet, fűtőegység és jégmentesítő, oldalablak, pohártartó, készenlétkben lévő rádió, választott ülés (mechanikus felfüggesztésű vagy magas háttámlás, fűtött, légrugós) és ajtó (üveg vagy polikarbonát)*
- Zárt ROPS légkondicionálóval (C3): *C2 + légkondicionáló*

HAJTÁSLÁNC

- Cat C3.3B, turbós dízelmotor, megfelel a Tier 4 Final és a V. szakasz károsanyag-kibocsátási előírásainak
- Légtisztító, kettős betét, radiális tömítés
- S-O-SSM mintavevő szelep, hidraulikaolaj
- Szűrők, patronos, hidraulika
- Szűrők, patronos, üzemanyag és vízleválasztó
- Hűtő/hidraulikaolaj hűtő (egy más mellett)
- Rugóterhelésű, hidraulika-kibocsátásos, nedves többletárcsás rögzítőfék
- Hidrosztatikus erőátvitel, kétsébbesleges hajtás
- Felfüggesztés – Független torziós tengelyek (4)

EGYÉB

- Motorháztető, zárható
- Hosszú élettartamú fagyálló, -37° C
- Munkagép lekötési pontjai (6)
- Támasz, emelőkar
- Hidraulikaolaj szintjének kémlelőnyílása
- Hűtőfolyadékszint kémlelőnyílása
- Hűtő, tágulóüveg
- Cat ToughGuard™ tömlő
- Kiegészítő hidraulikarendszer, folyamatos áramlás
- Nagy szilárdságú, sík felületű gyorscsatlakozók beépített nyomáskioldással
- Hasított D-gyűrű a munkaeszköz irányító tömlőjéhez a bal oldali emelőkar mellett
- Elektromos aljzat, jel
- Motorház tisztítása
- Változtatható sebességű terhelési ventilátor
- Product Link™ PL240, mobil

279D3 kompakt lánctalpas rakodó

OPCIONÁLIS FELSZERELÉSEK

- Kézi-lábvezérlésű szabályozók
- Külső ellensúlyok
- Jelző, forgó
- Motorblokk fűtőegység – 120V
- Olaj, hidraulikus, hidegüzem
- Fényezés, egyedi
- Nagy teljesítményű akkumulátor, 1000 CCA
- Product Link PL641, mobil
- Sebességvezérelt gémlengés-csillapító
- Bluetooth® rádió mikrofonnal (AM/FM/időjárásávú vevő USB-vel és kiegészítő jack bemenettel)

A Cat termékekkel, márkakereskedői szolgáltatásokkal és ipari megoldásokkal kapcsolat összes információért látogassa meg az alábbi weboldalt: www.cat.com

© 2019 Caterpillar
Minden jog fenntartva

Az anyagok és a műszaki adatok előzetes értesítés nélkül megváltozhatnak. A fotókon szereplő kiemelt munkagépek kiegészítő felszerelést is tartalmazhatnak. A rendelkezésre álló lehetőségeket a Cat márkakereskedőnél találja meg.

A CAT, A CATERPILLAR, a LET'S DO THE WORK, a hozzájuk tartozó embléma, a „Caterpillar Yellow”, a „Power Edge”, és a Cat „Modern Hex” márkakülsőalak, valamint az itt használt vállalat- és termékozonosítók a Caterpillar védjegyei, és engedély nélkül nem használhatók fel.

A2HQ8199-01 (08-2019)
(Fordítás: 11-2019)
Helyettesíti: A2HQ8199
(Am North, EU, APD, ANZP)

