



Cat® 299D3

KOMPAKT LÁNCTALPAS RAKODÓ

JELLEMZŐK:

A Cat® 299D3 kompakt lánctalpas rakodó függőleges emelőszerkezetével kiterjesztett elérési és emelési magasságot biztosít a teherautó gyors és egyszerű berakodásához. Szabványos, felfüggesztett futómű-rendszere kiváló tapadást, úszóképességet, stabilitást és sebességet biztosít széles körű alkalmazásokhoz. A 299D3 a következő tulajdonságokkal rendelkezik:

- **Az iparágvezető zárt és szigetelt vezetőfülke opció** tisztább és csendesebb munkakörnyezetet biztosít kiváló munkaeszköz láthatósággal.
- **Az elérhető magas háttámlájú, fűtött, légrugós ülés, ülésre rögzített, állítható botkormány-vezérlőkkel** a Cat kompakt lánctalpas rakodót iparágvezetővé teszi a gépkezelő kényelmét illetően.
- **A nagy teljesítményű hajtáslánc** maximális teljesítményt és termelési kapacitást nyújt az elektronikus nyomatékiszabályozó rendszerrel, a standard kétsebességű hajtással és a lassító pedálkapacitással ellátott elektromos kézi/lábvezérlésű gázzal.
- **A nagy áramlású XPS hidraulikarendszer** olyan alkalmazásokhoz is elérhető, amelyek maximális hidraulikus munkaeszköz-teljesítményt követelnek.

- **Az elektronikus vezérlésű Cat C3.8 motor** nagy lóerőt és nyomatékokat biztosít, miközben megfelel az US EPA Tier 4 Final és az EU IV. szakasz károsanyag-kibocsátási előírásainak.
- **A Cat „Intelligens színtező” rendszer** iparágvezető technológiát, integrációt és olyan elérhető szolgáltatásokat biztosít, mint a kettős irányú önkiegyenlítő, ásáshoz visszatérő munkaeszköz és a munkaeszköz pozicionáló.
- **A teljesen független torziós tengely felfüggesztés** az opcionális sebességvezérelt gémlengés-csillapító rendszerrel kombinálva javítja az egyenetlen terepen történő működést, jobb rakománytartást, megnövelt termelékenységet és a gépkezelő nagyobb kényelmét eredményezve.
- **A maximális munkagép-kapacitás és szabályozás** standard speciális kijelzővel biztosítja a képernyőn megjelenő beállításokat a válasz és a hystat válasz végrehajtásához és a kúszásvezérléshez, többnyelvű működőképességet testre szabható elrendezéssel, biztonsági rendszerrel és visszapillantó kamerával.
- **Az alapszintű hozzáférés** a mindennapos szolgáltatásokhoz és rutin karbantartási pontokhoz segít csökkenteni a munkagép állásidejét a nagyobb termelékenységet.
- **A CAT Work Tools-hoz illeszkedő széleskörű teljesítménynek** köszönhetően a Cat kompakt lánctalpas rakodó a legsokoldalúbb munkagép a munkahelyszínen.

Műszaki adatok

Motor

Motor modell	Cat C3.8 DIT (turbó)	
Bruttó teljesítmény SAE J1995	73 kW	98 LE
Hasznos teljesítmény SAE 1349	71 kW	95 LE
Hasznos teljesítmény ISO 9249	71 kW	95 LE
Csúcsnyomaték 1500 ford/perc sebességnél SAE J1995	334 Nm	246 lbf-ft
Víziszorítás	3,8 l	232 in ³
Vágás	120 mm	4,7 in
Furat	100 mm	3,9 in

Tömeg*

Üzemi tömeg	5200 kg	11 464 font
-------------	---------	-------------

*Az üzemi tömeg, üzemi specifikáció és méretek kiszámításának alapjául egy 75 kg-os gépkezelő, teljes feltöltöttség, kétsebesség, 2036 mm-es alacsony profilú kanál, 400 mm-es lánctalpak, kettős peremű elülső lánctámasz kerék/egyszeres peremű hátsó lánctámasz kerék, normál áramlású hidraulika, zárt fülke üvegajtóval, fűtőegység, mechanikusan függesztett szék, speciális kijelző, 850 CCA-s akkumulátor szolgál, opcionális ellensúly és kézi gyorscsatlakozó nélkül (ellenkező megjegyzés hiányában).

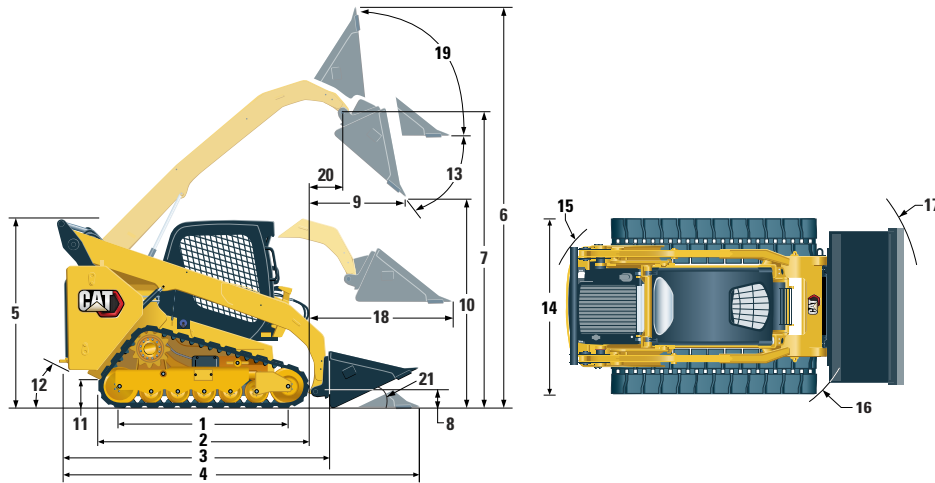
Hajtáslánc

Menetsebesség (előre vagy hátra):			
Egysebességű	8,4 km/h	5,2 m/h	
Kétsebességű	13,5 km/h	8,4 m/h	

Hidraulikarendszer

Hidraulikus áramlás – normál:			
Rakodógép hidraulikus nyomása	23 000 kPa	3335 psi	
Rakodógép hidraulikus áramlása	86 l/perc	23 gal/perc	
Hidraulikus teljesítmény (számított)	33 kW	44 LE	
Hidraulikus áramlás – nagy áramlású XPS:			
Rakodógép maximális hidraulikus nyomása	28 000 kPa	4061 psi	
Rakodógép maximális hidraulikus áramlása	121 l/perc	32 gal/perc	
Hidraulikus teljesítmény (számított)	57 kW	76 LE	

299D3 kompakt lánctalpas rakodó



Méretetek*

1 Talajon lévő lánctalp hossza	1767 mm	69,6 in	12 Elhagyási szög	33°
2 A lánctalp teljes hossza	2270 mm	89,4 in	13 Maximális billentési szög	54°
3 Kanál nélküli hossz	3189 mm	125,5 in	14 Jármű szélessége (400 mm-es sáv)	1931 mm 76,0 in
4 Hossz talajon lévő kanállal	3931 mm	154,7 in	Jármű szélessége (450 mm-es sáv)	1981 mm 78,0 in
5 Magasság a vezetőfülke tetejéig	2125 mm	83,6 in	15 Fordulási sugár a középpontból – munkagép hátulja	1881 mm 74,0 in
6 Maximális teljes magasság	4032 mm	158,7 in	16 Fordulási sugár a középpontból – csatoló	1476 mm 58,1 in
7 Kanáltüske magassága teljes emelésnél	3208 mm	126,3 in	17 Fordulási sugár a középpontból – kanál (behúzott)	2314 mm 91,1 in
8 Kanáltüske magassága szállító helyzetben	180 mm	7,1 in	18 A talajjal párhuzamos karok maximális kinyúlása	1319 mm 51,9 in
9 Kinyúlás maximális emelésnél és üritésnél	852 mm	33,6 in	19 Visszahúzási szög maximális magasságban	81°
10 Hézag maximális emelésnél és üritésnél	2399 mm	94,5 in	20 Kanáltüske kinyúlása teljes emelésnél	493 mm 19,4 in
11 Talajtól mért távolság (szabad hasmagasság)	245 mm	9,6 in	21 Hátrafordulási szög	25°

Üzemi specifikáció*

Névleges üzemi kapacitás:		
35% billenőterhelés	1580 kg	3480 font
50% billenőterhelés	2255 kg	4970 font
Névleges üzemi kapacitás opcionális ellensúlyal	2380 kg	5240 font
Billentett terheléssel	4520 kg	9945 font
Felszakító erő, billentő munkahenger	3298 kg	7270 font
Felszakító erő, emelő munkahenger	2795 kg	6162 font
Talajjal érintkező terület (400 mm-es sáv)	1,41 m ²	2184 in ²
Talajjal érintkező terület (450 mm-es sáv)	1,59 m ²	2463 in ²
Talajnyomás (400 mm-es sáv)	36,4 kPa	5,3 psi
Talajnyomás (450 mm-es sáv)	32,1 kPa	4,7 psi

Vezetőfülke

ROPS	ISO 3471:2008
FOPS	ISO 3449:2005 I. szint

Szerviz utántöltő kapacitása

Hűtőrendszer	16 l	4,1 gal
Dízel kipufogófoládék (DEF) tartály	19 l	5 gal
Motor forgattyúház	13 l	3,5 gal
Üzemanyagtartály	120 l	31,7 gal
Hidraulikarendszer	55 l	14,5 gal
Hidraulikatartály	39 l	10,3 gal

Zajsztint

A vezetőfülke belsejében**	83 dB(A)
Vezetőfülkén kívül***	104 dB(A)

- A vezetőfülke és a felborulási védőszerkezet (ROPS) Észak-Amerikában és Európában szabványfelszerelések.

**A feltüntetett kezelőre nehezedő dinamikus hangnyomás szintje az ISO 6396:2008 szerinti. A méréseket zárt fülkeajtókkal és ablakokkal végezték, a motorhűtő-ventilátor maximális fordulatszáma 70%-án. A hangszint a motorhűtő-ventilátor fordulatszámainál változhat.

***A CE-jelöléssel ellátott konfigurációk jelölt zajsztintje, ha azt a 2000/14/EK irányelvben meghatározott vizsgálati eljárás és feltételek szerint mérik.

Légkondicionáló rendszer (ha van)

A légkondicionáló rendszer tartalmazza az R134a fluortartalmú üvegvezetékű gázok hűtőközegét (globális felmelegedési potenciál = 1430). A rendszer 0,81 kg hűtőközeget tartalmaz, amelynek CO₂ értéke 1158 metrikus tonna.

KÖTELEZŐ BERENDEZÉSEK

- Hidraulikarendszer, normál vagy nagy áramlású XPS
- Gyorscsatlakozó, mechanikus vagy elektromos
- Magas láthatóságú biztonsági öv, 50 mm vagy 75 mm
- Acél bevonatú gumisín – 400 mm vagy 450 mm
- Kettős peremű elülső lánctvezető kerék/egyszeres peremű hátsó lánctvezető kerék vagy hármás peremű elülső/hátsó lánctvezető kerekek

TELJESÍTMÉNYCSOMAG (egy választandó a következőkből)

- H1-es teljesítménycsomag: Normál áramlás (nincs önkiegyenlítő)
- H2-es teljesítménycsomag: Normál áramlású, kettős irányú elektromos önkiegyenlítő (emelés és leengedés), ásáshoz visszatérő munkaeszköz, munkaeszköz pozicionáló és elektromos túlszabályozás (emelés és leengedés)
- H3-as teljesítménycsomag: Nagy áramlású XPS, kettős irányú elektromos önkiegyenlítő (emelés és leengedés), ásáshoz visszatérő munkaeszköz, munkaeszköz pozicionáló és elektromos túlszabályozás (emelés és leengedés)

KÉNYELMI CSOMAG (egy választandó a következőkből)

- Nyitott ROPS (C0): Nem rugós ülés (lábvezérlésű gázkar, mennyezet, fűtőegység és ajtó nélkül)
- Nyitott ROPS (C1): Lábvezérlésű gázkar, mennyezet, pohártartó és választott ülés (mechanikus felfüggesztés vagy magas háttámla, fűtött, légvezérlésű ülés) (fűtőegység és ajtó nélkül)
- Zárt ROPS fűtőegységgel (C2): Lábvezérlésű gázkar, mennyezet, fűtőegység és jégmentesítő, oldalablak, pohártartó, készenlétkben lévő rádió, választott ülés (mechanikus felfüggesztésű vagy magas háttámlás, fűtött, légrugós) és ajtó (üveg vagy polikarbonát)
- Zárt ROPS légkondicionálóval (C3): C2 + légkondicionáló

ALAPFELSZERELÉS

ELEKTROMOS

- 12 voltos elektromos rendszer
- 100 amperes generátor
- Gyújtás indító/leállítókapcsoló
- Világítás: Mérőműszer háttérvilágítás, két hátsó lámpa, két hátsó halogén munkalámpa, két első állítható halogén lámpa, tetővilágítás
- Hátramenet jelző
- Nagy teljesítményű akkumulátor, 850 CCA

KEZELŐI KÖRNYEZET

- Mérőműszerek: Üzemanyagszint, DEF-szint, óraszámoló
- Gépkezelő figyelmeztető rendszer jelzői: Levegőszűrő-elzáródás, generátor teljesítménye, könyöktámasz felemelve/gépkezelő nincs a helyén, motorhűtő-folyadék hőmérséklete, motorolaj nyomása, bemenő levegő fűtésének aktiválása, hidraulikarendszer-elzáródás, hidraulikaolaj hőmérséklete, rögzítőfék behúzva, motor kibocsátási rendszer
- Állítható vinil ülés
- Lehajtható ergonomikus lekerékített könyöktámasz
- Vezérlő zárrendszer, ha a gépkezelő elhagyja az ülést, vagy a könyöktámasz felemelkedik: Hidraulikarendszer letiltva, hidrosztatikus erőátvitel letiltva, rögzítőfék behúzva
- ROPS vezetőfülke, nyitható, felemelhető
- FOPS, I. szint
- Felső és hátsó ablak
- Padlószőnyeg
- Belső visszapillantó tükör
- 12 voltos elektromos aljzat
- Kürt
- Kézi (tárcsás) gázkar, elektromos
- Állítható botkormány-szabályzás
- Speciális kijelző visszapillantó kamerával: Színes, 127 mm-es LCD képernyő, fejlett többkezelős biztonsági rendszer, képernyőn megjelenő beállítások a válasz, hystat válasz végrehajtásához és a kúszásvezérléshez
- Hálós tárolórekesz

HAJTÁSLÁNC

- Cat C3.8 turbós dízelmotor, megfelel a Tier 4 Final és a IV. szakasz károsanyag-kibocsátási előírásainak
- Légtisztító, kettős betét, radiális tömítés
- S-O-SSM mintavevő szelep, hidraulikaolaj
- Szűrők, patronos, hidraulika
- Szűrők, patronos, üzemanyag és vízleválasztó
- Hűtő/hidraulikaolaj hűtő (egymás mellett)
- Rugóterhelésű, hidraulika-kibocsátásos, nedves többlettárcsás rögzítőfék
- Hidrosztatikus erőátvitel, kétésebességes hajtás
- Felfüggesztés – Független torziós tengelyek (4)

EGYÉB

- Motorháztető, zárható
- Hosszú élettartamú fagyálló, -37° C
- Munkagép lekötési pontjai (6)
- Támasz, emelőkar
- Hidraulikaolaj szintjének kémlelőnyílása
- Hűtőfolyadékszint kémlelőnyílása
- Hűtő, tágulóüveg
- Cat ToughGuard[™] tömlő
- Kiegészítő hidraulikarendszer, folyamatos áramlás
- Nagy szilárdságú, sík felületű gyorscsatlakozók beépített nyomáskioldással
- Hasított D-gyűrű a munkaeszköz irányító tömlőihez a bal oldali emelőkar mellett
- Elektromos aljzat, jel
- Motorház tisztítása
- Változtatható sebességű terhelési ventilátor
- Product Link[™] PL240, mobil

299D3 kompakt lánctalpas rakodó

OPCIONÁLIS SZERELÉKEK

- Külső ellensúlyok
- Jelző, forgó
- Motorblokk fűtőegység – 120V
- Olaj, hidraulikus, hidegüzem
- Fényezés, egyedi
- Nagy teljesítményű akkumulátor, 850 CCA akkumulátor leválasztással
- Nagy teljesítményű akkumulátor, 1000 CCA, akkumulátor leválasztással
- Product Link PL641, mobil
- Változtatható sebességű terhelési ventilátor hátramenet funkcióval
- Sebességvezérelt gémlengés-csillapító
- Ásáshoz visszatérő munkaeszköz és munkaeszköz pozicionáló
- Bluetooth® rádió mikrofonnal (AM/FM/időjárásrávú vevő USB-vel és kiegészítő jack bemenettel)

A Cat termékekkel, márkakereskedői szolgáltatásokkal és ipari megoldásokkal kapcsolatban összes információért látogassa meg az alábbi weboldalt: www.cat.com

© 2019 Caterpillar
Minden jog fenntartva

Az anyagok és a műszaki adatok előzetes értesítés nélkül megváltozhatnak. A fotókon szereplő kiemelt munkagépek kiegészítő felszerelést is tartalmazhatnak. A rendelkezésre álló lehetőségeket a Cat márkakereskedőnél találja meg.

A CAT, A CATERPILLAR, a LET'S DO THE WORK, a hozzájuk tartozó embléma, a „Caterpillar Yellow”, a „Power Edge”, és a Cat „Modern Hex” márkakülsőalak, valamint az itt használt vállalat- és termékazonosítók a Caterpillar védjegyei, és engedély nélkül nem használhatók fel.

A2HQ8203-01 (08-2019)
(Fordítás: 11-2019)
Helyettesíti: A2HQ8203
(Am North, EU, APD, ANZP)

