



Cat® 262D3

CSÚSZÓKEREKES KORMÁNYZÁSÚ RAKODÓ

JELLEMZŐK:

A Cat® 262D3 csúszókerekes kormányzású rakodó függőleges emelőszerkezetével kibővített elérési és emelési magasságot biztosít a teherautó gyors és egyszerű berakodása érdekében. Stabilitási és emelőképeségi teljesítménye kiváló anyagmozgatást biztosít. A 262D3 a következő tulajdonságokkal rendelkezik:

- **Az iparágvezető zárt és szigetelt vezetőfülke opció** tisztább és csendesebb munkakörnyezetet biztosít kiváló munkaeszköz láthatósággal.
- **Az elérhető magas háttámlájú, fűtött, lérugós ülés, ülésre rögzített, állítható botkormány-vezérlőkkel** a D3 sorozatot iparágvezetővé teszi a gépkezelő kényelmét illetően.
- **A nagy teljesítményű hajtáslánc** maximális teljesítményt és a termelési kapacitást nyújt az elektronikus nyomaték szabályozó rendszerrel, az opcionális kétsebességű hajtással és a lassító pedálkapacitással ellátott elektromos kézi/lábvezérlésű gázkarral.
- **A nagy áramlású XPS hidraulikarendszer** olyan alkalmazásokhoz is elérhető, amelyek maximális hidraulikus munkaeszköz-teljesítményt követelnek.
- **Az elektronikus vezérlésű Cat C3.3B motor** nagy lóerőt és nyomatékot biztosít, miközben megfelel az US EPA Tier 4 Final és az EU V. szakasz károsanyag-kibocsátási előírásainak.

- **A Cat „Intelligens színtező” rendszer (ILEV)** iparágvezető technológiát, integrációt és kettős irányú önkiegyenlítőt, ásáshoz visszatérő munkaeszközt és munkaeszköz pozicionálót biztosít.
- **A sebességvezérelt gémlengés-csillapító opció** javítja az egyenetlen terepen történő működést, jobb rakománytartást, megnövelt termelékenységet és a gépkezelő nagyobb kényelmét eredményezve.
- **A maximális munkagép-kapacitás és szabályozás** opcionális speciális kijelzővel biztosítja a képernyőn megjelenő beállításokat a válasz és a hystat válasz végrehajtásához és a kúszásvezérléshez. Többnyelvű funkcióval is rendelkezik, testre szabható elrendezéssel, biztonsági rendszerrel és visszapillantó kamerával.
- **Az alapszintű hozzáférés** a mindennapos szolgáltatásokhoz és rutin karbantartási pontokhoz segít csökkenteni a munkagép állásidejét a nagyobb termelékenységgel.
- **A CAT szerelvényekhez illeszkedő széleskörű teljesítménynek** köszönhetően a Cat csúszókerekes kormányzású rakodó a legsokoldalúbb munkagép a munkahelyszínen.
- **Az opcionális hosszú élettartamú LED munkalámpák** (elülső és hátsó) kitűnően világítják meg a munkahelyszínt.

Műszaki adatok

Motor

Motor modell	Cat C3.3B DIT (turbó)	
Bruttó teljesítmény SAE J1995	55,4 kW	74,3 LE
Hasznos teljesítmény SAE 1349	54,4 kW	72,9 LE
Hasznos teljesítmény ISO 9249	54,9 kW	73,7 LE
Csúcsnyomaték 1500 ford/perc sebességnél SAE J1995	265 Nm	195 lbf-ft
Víziszorítás	3,3 L	203 in ³
Vágás	120 mm	4,7 in
Furat	94 mm	3,7 in

Tömeg*

Üzemi tömeg	3763 kg	8296 lb
-------------	---------	---------

Hajtáslánc

Menetsebesség (előre vagy hátra):		
Egysebességű	12,5 km/h	7,7 m/h
Kétsebességű opció	17,7 km/h	11,0 m/h

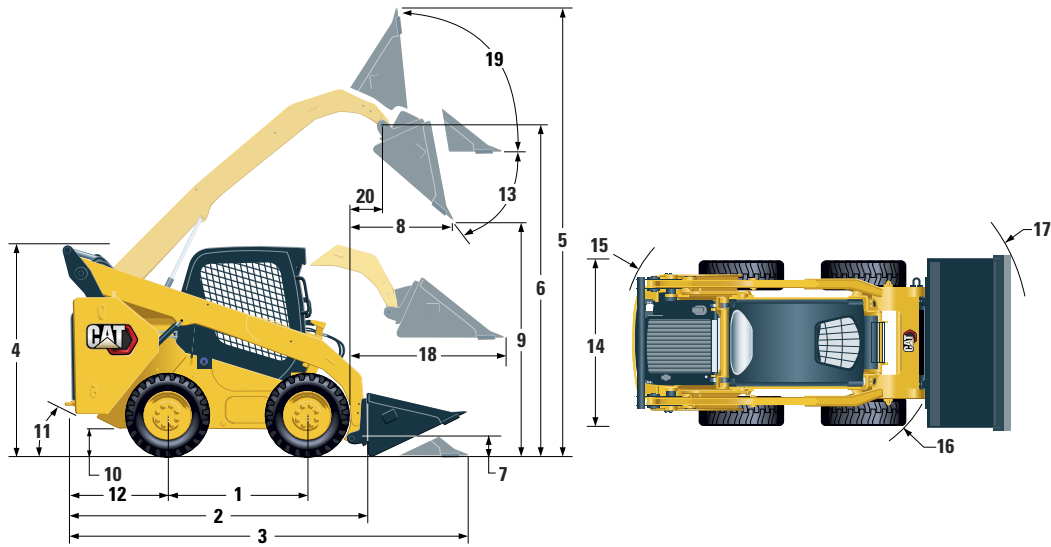
Üzemi specifikáció*

Névleges üzemi kapacitás	1225 kg	2700 font
Névleges üzemi kapacitás opcionális ellensúlyal	1390 kg	3055 font
Billentett terheléssel	2455 kg	5400 font
Felszakító erő, billentő munkahenger	3336 kg	7355 font

Hidraulikarendszer

Hidraulikus áramlás – normál:		
Rakodógép hidraulikus nyomása	23 000 kPa	3335 psi
Rakodógép hidraulikus áramlása	86 l/perc	23 gal/perc
Hidraulikus teljesítmény (számított)	33 kW	44 LE
Hidraulikus áramlás – nagy áramlású XPS:		
Rakodógép maximális hidraulikus nyomása	28 000 kPa	4061 psi
Rakodógép maximális hidraulikus áramlása	121 l/perc	32 gal/perc
Hidraulikus teljesítmény (számított)	57 kW	76 LE

262D3 csúszókerekes kormányzású rakodó



Méreték*

1 Tengelytáv	1249 mm	49,2 hüvelyk	11 Elhagyási szög	26°
2 Kanál nélküli hossz	2995 mm	117,9 in	12 Lökhardtó túlnyúlása a hátsó tengely mögött	1083 mm 42,6 in
3 Hossz talajon lévő kanállal	3714 mm	146,2 in	13 Maximális billentési szög	51°
4 Magasság a vezetőfülke tetejéig	2110 mm	83,1 hüvelyk	14 Jármű szélessége a gumiabroncsok felett	1676 mm 66 in
5 Maximális teljes magasság	4008 mm	157,8 in	15 Fordulási sugár a középpontból – munkagép hátulja	1805 mm 71,1 in
6 Kanáltüske magassága teljes emelésnél	3172 mm	124,9 in	16 Fordulási sugár a középpontból – csatoló	1401 mm 55,2 in
7 Kanáltüske magassága szállító helyzetben	200 mm	7,9 hüvelyk	17 Fordulási sugár a középpontból – kanál	2181 mm 85,9 in
8 Kinyúlás maximális emelésnél és ürítésnél	786 mm	30,9 in	18 A talajjal párhuzamos karok maximális kinyúlása	1293 mm 50,9 in
9 Hézag maximális emelésnél és ürítésnél	2380 mm	93,7 in	19 Visszahúzási szög maximális magasságban	84°
10 Talajtól mért távolság (szabad hasmagasság)	226 mm	8,9 in	20 Kanáltüske kinyúlása teljes emelésnél	393 mm 15,5 in

*Az üzemi tömeg, üzemi specifikáció és méretek kiszámításának alapjául egy 75 kg-os gépkezelő, teljes feltöltöttség, egysebességű OROPS, 1730 mm-es alacsony profilú kanál, Cat PC 12 × 16,5 gumiabroncsok, normál áramlású hidraulika, mechanikusan függesztett szék szolgál, opcionális ellensúly és kézi gyorscsatlakozó nélkül (ellenkező megjegyzés hiányában).

Vezetőfülke

ROPS	ISO 3471:2008
FOPS	ISO 3449:2005 I. szint

Szerviz utántöltő kapacitása

Láncgyújtó, mindkét oldalon	12,7 l	3,3 gal
Hűtőrendszer	14 l	3,7 gal
Motor forgattyúház	11 l	3,0 gal
Üzemanyagtartály	105 l	27,7 gal
Hidraulikarendszer	52 l	13,7 gal
Hidraulikatartály	39 l	10,3 gal

Zajsztint

A vezetőfülke belsejében**	81 dB(A)
Vezetőfülkén kívül***	101 dB(A)

- A vezetőfülke és a felborulási védőszerkezet (ROPS) Észak-Amerikában és Európában szabványfelszerelések.

**A feltüntetett kezelőre nehezedő dinamikus hangnyomás szintje az ISO 6396:2008 szerinti. A méréseket zárt fülkeajtókkal és ablakokkal végezték, a motorhűtő-ventilátor maximális fordulatszámánál 70%-án. A hangszint a motorhűtő-ventilátor fordulatszámánál változhat.

***A CE-jelöléssel ellátott konfigurációk jelölt zajsztintje, ha azt a 2000/14/EK irányelvben meghatározott vizsgálati eljárás és feltételek szerint mérik.

Légkondicionáló rendszer (ha van)

A légkondicionáló rendszer tartalmazza az R134a fluortartalmú üvegházhatású gázok hűtőközeget (globális felmelegedési potenciál = 1430). A rendszer 1,0 kg hűtőközeget tartalmaz, amelynek CO₂ értéke 1430 metrikus tonna.

KÖTELEZŐ BERENDEZÉSEK

- Hidraulikarendszer, normál vagy nagy áramlású XPS
- Gyorscsatlakozó, mechanikus vagy elektromos
- Magas láthatósági biztonsági öv, 50 mm vagy 75 mm
- Hajtáslánc: Egysebességes, egysebességes gémlengés-csillapítóval, kétssebességes vagy kétssebességes gémlengés-csillapítóval

TELJESÍTMÉNYCSOMAGOK

- H1-es teljesítménycsomag: *Normál áramlású hidraulikarendszer (nincs önkiegyenlítő)*
- H2-es teljesítménycsomag: *Normál áramlású, kettős irányú elektromos önkiegyenlítő (emelés és leengedés), ásáshoz visszatérő munkaeszköz, munkaeszköz pozicionáló és elektromos túlszabályozás (emelés és leengedés)*
- H3-as teljesítménycsomag: *Nagy áramlású XPS, kettős irányú elektromos önkiegyenlítő (emelés és leengedés), ásáshoz visszatérő munkaeszköz, munkaeszköz pozicionáló és elektromos túlszabályozás (emelés és leengedés)*

ALAPFELSZERELÉS

ELEKTROMOS

- 12 voltos elektromos rendszer
- 80 amperes generátor
- Gyújtás indító/leállítókapcsoló
- Világítás: *Mérőműszer háttérvilágítás, két hátsó lámpa, két hátsó halogén munkalámpa, két első állítható halogén lámpa, tetővilágítás*
- Hátramenet jelző
- Nagy teljesítményű akkumulátor, 850 CCA

KEZELŐI KÖRNYEZET

- Speciális kijelző visszapillantó kamerával: *Színes, 127 mm-es LCD képernyő, fejlett többkezelős biztonsági rendszer, képernyőn megjelenő beállítások a válasz, hystat válasz végrehajtásához és a kúszásvezérléshez*
- Mérőműszerek: *Üzemanyagszint, órászámoló*
- Gépkezelő figyelmeztető rendszer jelzői: *Levegőszűrő-elzáródás, generátor teljesítménye, könyöktámasz felemelve/gépkezelő nincs a helyén, motorhűtő-folyadék hőmérséklete, motorolaj nyomása, izzítógyertya aktiválása, hidraulikarendszer-elzáródás, hidraulikaolaj hőmérséklete, rögzítőfék behúzva, motor kibocsátási rendszere*
- Állítható vinil ülés
- Lehajtható ergonomikus lekerékített könyöktámasz
- Vezérlő zárrendszer, ha a gépkezelő elhagyja az ülést, vagy a könyöktámasz felemelkedik: *Hidraulikarendszer letiltva, hidrosztatikus erőátvitel letiltva, rögzítőfék behúzva*
- ROPS vezetőfülke, nyitható, felemelhető
- FOPS, I. szint
- Felső és hátsó ablak
- Padlószőnyeg
- Belső visszapillantó tükör
- 12 voltos elektromos aljzat
- Kürt
- Kézi (tárcsás) gázkar, elektromos
- Állítható botkormány-szabályzás
- Lopásgátló biztonsági rendszer 6 gombos billentyűzettel
- Hálós tárolórekesz

KÉNYELMI CSOMAGOK

- Nyitott ROPS (C0): *Nem rugós ülés (lábvezérlésű gázkar, mennyezet, fűtőegység és ajtó nélkül)*
- Nyitott ROPS (C1): *Lábvezérlésű gázkar, mennyezet, pohártartó és választott ülés (mechanikus felfüggesztés vagy magas háttámla, fűtött, légvezérlésű ülés) (fűtőegység és ajtó nélkül)*
- Zárt ROPS fűtőegységgel (C2): *Lábvezérlésű gázkar, mennyezet, fűtőegység és jégmentesítő, oldalablak, pohártartó, készenlétkben lévő rádió, választott ülés (mechanikus felfüggesztésű vagy magas háttámla, fűtött, légrugós) és ajtó (üveg vagy polikarbonát)*
- Zárt ROPS légkondicionálóval (C3): *C2 + légkondicionáló*

HAJTÁSLÁNC

- Cat C3.3B turbós dízelmotor, megfelel a Tier 4 Final és a V. szakasz károsanyag-kibocsátási előírásainak
- Légtisztító, kettős betét, radiális tömítés
- S-O-SSM mintavevő szelep, hidraulikaolaj
- Szűrők, patronos, hidraulika
- Szűrők, patronos, üzemanyag és vízleválasztó
- Hűtő/hidraulikaolaj hűtő (egymás mellett)
- Rugóterhelésű, hidraulikus-kibocsátásos rögzítőfék
- Hidrosztatikus erőátvitel
- Négykerekes lánchajtás

EGYÉB

- Motorháztető, zárható
- Hosszú élettartamú fagyálló, -37° C
- Munkagép lekötési pontjai (6)
- Támasz, emelőkar
- Hidraulikaolaj szintjének kémlelőnyílása
- Hűtőfolyadékszint kémlelőnyílása
- Hűtő, tágulóüveg
- Cat ToughGuardTM tömlő
- Kiegészítő hidraulikarendszer, folyamatos áramlás
- Nagy szilárdságú, sík felületű gyorscsatlakozók beépített nyomáskioldással
- Hasított D-gyűrű a munkaeszköz irányító tömlőkhöz a bal oldali emelőkar mellett
- Elektromos aljzat, jel
- Motorház tisztítása
- Változtatható sebességű terhelési ventilátor
- Product LinkTM PL240, mobil

262D3 csúszókerekes kormányzású rakodó

OPCIONÁLIS FELSZERELÉSEK

- Kézi-lábvezérlésű szabályozók
- Külső ellensúlyok
- Jelző, forgó
- Motorblokk fűtőegység – 120V
- Olaj, hidraulikus, hidegüzem
- Fényezés, egyedi
- Nagy teljesítményű akkumulátor, 1000 CCA
- Product Link PL641, mobil
- Bluetooth® rádió mikrofonnal (AM/FM/időjárásávú vevő USB-vel és kiegészítő jack bemenettel)

A Cat termékekkel, márkakereskedői szolgáltatásokkal és ipari megoldásokkal kapcsolatos összes információért látogassa meg az alábbi weboldalt: www.cat.com

© 2019 Caterpillar
Minden jog fenntartva

Az anyagok és a műszaki adatok előzetes értesítés nélkül megváltozhatnak. A fotókon szereplő kiemelt munkagépek kiegészítő felszerelést is tartalmazhatnak. A rendelkezésre álló lehetőségeket a Cat márkakereskedőnél találja meg.

A CAT, A CATERPILLAR, a LET'S DO THE WORK, a hozzájuk tartozó embléma, a „Caterpillar Yellow”, a „Power Edge”, és a Cat „Modern Hex” márkakülsőalak, valamint az itt használt vállalat- és termékeazonosítók a Caterpillar védjegyei, és engedély nélkül nem használhatók fel.

A2HQ8210-01 (08-2019)
(Fordítás: 11-2019)
Helyettesíti: A2HQ8210
(Am North, EU, APD, ANZP)

