



Cat® 272D3 XE

CSÚSZÓKEREKES KORMÁNYZÁSÚ RAKODÓ

JELLEMZŐK:

A Cat® 272D3 XE csúszókeres kormányzású rakodó nagy teljesítményű motorjával, hidraulikarendszerével, nagy emelőerővel és függőleges emelőszerkezettel maximális termelékenységű, ásási, teherautó berakodási és anyagmozgatási teljesítményt biztosít. A 272D3 XE a következő tulajdonságokkal rendelkezik:

- **Az iparágvezető zárt és szigetelt vezetőfülke opció** tisztább és csendesebb munkakörnyezetet biztosít kiváló munkaeszköz láthatósággal.
- **A standard magas háttámlájú, fűtött, légrugós ülés, ülésre rögzített, állítható botkormány-vezérlőkkel** a Cat csúszókeres kormányzású rakodót iparágvezetővé teszi a gépkezelő kényelmét illetően.
- **A nagy teljesítményű hajtáslánc** maximális teljesítményt és termelési kapacitást nyújt az elektronikus nyomatékszabályozó rendszerrel, a standard kétssebességű hajtással és a lassító pedálkapacitással ellátott elektromos kézi/lábvezérlésű gázkarral.
- **A 272D3 XE hidraulikarendszer** nagy áramlást és magas nyomást biztosít, amely iparágvezető hidraulikus teljesítményt biztosít, amellyel még a legnagyobb teljesítményt igénylő munkaeszközök is hatékonyan üzemeltethetők.
- **Az elektronikus vezérlésű Cat C3.8 motor** nagy lóerőt és nyomatékot biztosít, miközben megfelel az US EPA Tier 4 Final és az EU IV. szakasz károsanyag-kibocsátási előírásainak.

- **A Cat „Intelligens színtező” rendszer** iparágvezető technológiát, integrációt és olyan elérhető szolgáltatásokat biztosít, mint a kettős irányú önkiegyenlítő, ásáshoz visszatérő munkaeszköz és a munkaeszköz pozicionáló.
- **A standard sebességvezérelt gémlengés-csillapító rendszer** javítja az egyenetlen terepen történő működést, jobb rakománytartást, megnövelt termelékenységet és a gépkezelő nagyobb kényelmét eredményezve.
- **A maximális munkagép-kapacitás és szabályozás** standard speciális kijelzővel biztosítja a képernyőn megjelenő beállításokat a válasz és a hystat válasz végrehajtásához és a kúszásvezérléshez. Többnyelvű funkcióval is rendelkezik, testre szabható elrendezéssel, biztonsági rendszerrel és visszapillantó kamerával.
- **Az alapszintű hozzáférés** a mindennapos szolgáltatásokhoz és rutin karbantartási pontokhoz segít csökkenteni a munkagép állásidejét a nagyobb termelékenységéért.
- **A Cat Work Tools-hoz illeszkedő széleskörű teljesítménynek** köszönhetően a Cat csúszókeres kormányzású rakodó a legsokoldalúbb munkagép a munkahelyszínen.
- **Az opcionális hosszú élettartamú LED munkalámpák** (elülső és hátsó) kitűnően világítják meg a munkahelyszínt.

Műszaki adatok

Motor

Motor modell	Cat C3.8 DIT (turbó)	
Bruttó teljesítmény SAE J1995	82 kW	110 LE
Hasznos teljesítmény SAE 1349	79 kW	106 LE
Hasznos teljesítmény ISO 9249	80 kW	107 LE
Csúcsnyomaték 1500 ford/perc sebességnél SAE J1995	374 Nm	276 lbf-ft
Víziszorítás	3,8 l	232 in ³
Vágás	120 mm	4,7 in
Furat	100 mm	3,9 in

Tömeg*

Üzemi tömeg	4342 kg	9573 font
-------------	---------	-----------

Hajtáslánc

Menetsebesség (előre vagy hátra):

Egysebességű	11,6 km/h	7,2 m/h
Kétssebességű	16,6 km/h	10,3 m/h

Üzemi specifikáció*

Névleges üzemi kapacitás	1680 kg	3700 font
Névleges üzemi kapacitás opcionális ellensúllyal	1795 kg	3950 font
Billentett terheléssel	3365 kg	7400 font
Felszakító erő, billentő munkahenger	3339 kg	7362 font
Felszakító erő, emelő munkahenger	2760 kg	6085 font

Hidraulikarendszer

Hidraulikus áramlás – XE:

Rakodógép maximális hidraulikus nyomása	28 000 kPa	4061 psi
Rakodógép maximális hidraulikus áramlását	150 l/perc	40 gal/perc
Hidraulikus teljesítmény (számított)	70 kW	94 LE

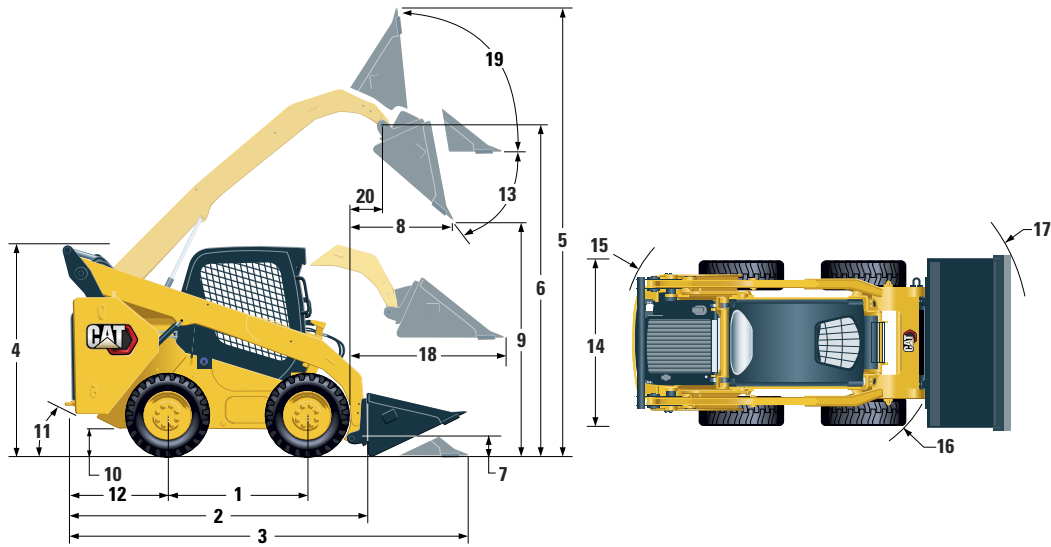
Normál áramlási mód:

Rakodógép hidraulikus nyomása	23 000 kPa	3335 psi
Rakodógép hidraulikus áramlása	86 l/perc	23 gal/perc
Hidraulikus teljesítmény (számított)	33 kW	44 LE

*Cat 400 sorozatú munkaeszközökkel felszerelve.



272D3 XE csúszókerekes kormányzású rakodó



Méretek*

1 Tengelytáv	1386 mm	54,6 in	12 Lökharító túlnyúlása a hátsó tengely mögött	1175 mm	46,2 in
2 Kanál nélküli hossz	3226 mm	127,0 in	13 Maximális billentési szög	51°	
3 Hossz talajon lévő kanállal	3937 mm	155,0 in	14 Jármű szélessége a gumiabroncsok felett	1930 mm	76,0 in
4 Magasság a vezetőfülke tetejéig	2133 mm	84,0 in	15 Fordulási sugár a középpontból – munkagép hátulja	1899 mm	74,7 in
5 Maximális teljes magasság	4103 mm	161,5 in	16 Fordulási sugár a középpontból – csatoló	1466 mm	57,7 in
6 Kanáltüske magassága teljes emelésnél	3265 mm	128,6 in	17 Fordulási sugár a középpontból – kanál (behúzott)	2301 mm	90,6 in
7 Kanáltüske magassága szállító helyzetben	235 mm	9,3 in	18 A talajjal párhuzamos karok maximális kinyúlása	1246 mm	49,1 in
8 Kinyúlás maximális emelésnél és ürítésnél	736 mm	29,0 in	19 Visszahúzási szög maximális magasságban	84°	
9 Hézag maximális emelésnél és ürítésnél	2474 mm	97,4 in	20 Kanáltüske kinyúlása teljes emelésnél	344 mm	13,5 in
10 Talajtól mért távolság (szabad hasmagasság)	263 mm	10,4 in	21 Hátrafordulási szög	28°	
11 Elhagyási szög	28°				

*Az üzemi tömeg, üzemi specifikáció és méretek kiszámításának alapjául egy 75 kg-os gépkezelő, teljes feltöltöttség, kétebesség, gémlengés-csillapító, zárt vezetőfülke üvegajtóval, oldalablakok, légkondicionáló, légrugós ülés, speciális kijelző, visszapillantó kamera, 1000 CCA-s akkumulátor, kettős irányú önkiegyenlítő, 2036 mm-es alacsony profilú kanál szolgál, opcionális ellensúly, Cat PC 14 × 17,5 gumiabroncsok és kézi gyorscsatlakozó nélkül (ellenkező megjegyzés hiányában).

Vezetőfülke

ROPS	ISO 3471:2008
FOPS	ISO 3449:2005 I. szint

Szerviz utántöltő kapacitása

Láncgyújtó, mindkét oldalon	10,2 l	2,7 gal
Hűtőrendszer	16 l	4,1 gal
Dízel kipufogófolyadék (DEF) tartály	19 l	5 gal
Motor forgattyúház	13 l	3,5 gal
Üzemanyagtartály	120 l	31,7 gal
Hidraulikarendszer	55 l	14,5 gal
Hidraulikatartály	39 l	10,3 gal

Zajsint

A vezetőfülke belsejében**	83 dB(A)
Vezetőfülkén kívül***	104 dB(A)

• A vezetőfülke és a felborulási védőszerkezet (ROPS) Észak-Amerikában és Európában szabványfelszerelések.

**A feltüntetett kezelőre nehezedő dinamikus hangnyomás szintje az ISO 6396:2008 szerinti. A méréseket zárt fülkeajtókkal és ablakokkal végezték, a motorhűtő-ventilátor maximális fordulatszáma 70%-án. A hangszint a motorhűtő-ventilátor fordulatszámainál változhat.

***A CE-jelöléssel ellátott konfigurációk jelölt zajsintje, ha azt a 2000/14/EK irányelvben meghatározott vizsgálati eljárás és feltételek szerint mérik.

Légkondicionáló rendszer (ha van)

A légkondicionáló rendszer tartalmazza az R134a fluortartalmú üvegházhatású gázok hűtőközegét (globális felmelegedési potenciál = 1430). A rendszer 0,81 kg hűtőközeget tartalmaz, amelynek CO₂ értéke 1158 metrikus tonna.

KÖTELEZŐ BERENDEZÉSEK

- Gyorscsatlakozó, mechanikus vagy elektromos
- Magas láthatóságú biztonsági öv, 50 mm vagy 75 mm

TELJESÍTMÉNYCSOMAG

- H3-as teljesítménycsomag: XE hidraulikarendszer, kettős irányú elektromos önkiegyenlítő (emelés és leengedés), ásáshoz visszatérő munkaeszköz, munkaeszköz pozicionáló és elektromos túlszabályozás (emelés és leengedés)

ALAPFELSZERELÉS

ELEKTROMOS

- 12 voltos elektromos rendszer
- 100 amperes generátor
- Gyújtás indító/leállítókapcsoló
- Világítás: Mérőműszer háttérvilágítás, két hátsó lámpa, két hátsó halogén munkalámpa, két első állítható halogén lámpa, tetővilágítás
- Hátramenet jelző
- Nagy teljesítményű akkumulátor, 1000 CCA akkumulátor leválasztással

KEZELŐI KÖRNYEZET

- Mérőműszerek: Üzemanyagszint, DEF-szint, óraszámoló
- Gépkezelő figyelmeztető rendszer jelzői: Levegőszűrő-elzáródás, generátor teljesítménye, könyöktámasz felemelve/gépkezelő nincs a helyén, motorhűtő-folyadék hőmérséklete, motorolaj nyomása, bemenő levegő fűtésének aktiválása, hidraulikarendszer-elzáródás, hidraulikaolaj hőmérséklete, rögzítőfék behúzva, motor kibocsátási rendszer
- Magas támlájú ülés légrugóval, fűtött, dönthető, deréktámasszal és teljes mértékben állítható, ülésre rögzített vezérlőkkel
- Lehajtható ergonomikus lekerékített könyöktámasz
- Vezérlő zárrendszer, ha a gépkezelő elhagyja az ülést, vagy a könyöktámasz felemelkedik: Hidraulikarendszer letiltva, hidrosztatikus erőátvitel letiltva, rögzítőfék behúzva
- ROPS vezetőfülke, zárt, felemelhető
- FOPS, I. szint
- Felső, hátsó és oldalablakok
- Mennyezet, Deluxe
- Padlószőnyeg
- Belső visszapillantó tükör
- 12 voltos elektromos aljzat
- Kürt
- Kézi (tárcsás) és lábvezérlésű gázkar, elektromos lassító funkcióval
- Speciális kijelző visszapillantó kamerával: Színes, 127 mm-es LCD képernyő, speciális többkezelős biztonsági rendszer, képernyőn megjelenő beállítások a válasz, hystat válasz végrehajtásához és a kúszásvezérléshez
- Hálós tárolórekesz

KÉNYELMI CSOMAG

- Zárt ROPS légkondicionálóval (C3): Lábvezérlésű gázkar, mennyezet, fűtőegység és jégmentesítő, oldalablak, pohártartó, készlelben lévő rádió, légrugós ülés (magas háttámlás és fűtött) és ajtó (üveg vagy polikarbonát)

HAJTÁSLÁNC

- Cat C3.8 turbós dízelmotor, megfelel a Tier 4 Final és a IV. szakasz károsanyag-kibocsátási előírásainak
- Légtisztító, kettős betét, radiális tömítés
- S-O-SSM mintavevő szelep, hidraulikaolaj
- Szűrők, patronos, hidraulika
- Szűrők, patronos, üzemanyag és vízváltó
- Hűtő/hidraulikaolaj hűtő (együtt)
- Rugóterhelésű, hidraulikus-kibocsátásos rögzítőfék
- Hidrosztatikus erőátvitel, kétsebességű sebességvezérelt gémlengés-csillapítóval
- Négykerekű lánchajtás, 14 × 17,5 gumiabroncsok

EGYÉB

- Motorháztető, zárható
- Hosszú élettartamú fagyálló, -37° C
- Munkagép lekötési pontjai (6)
- Támasz, emelőkar
- Hidraulikaolaj szintjének kémlelőnyílása
- Hűtőfolyadékszint kémlelőnyílása
- Hűtő, tágulóüveg
- Cat ToughGuardTM tömlő
- Kiegészítő hidraulikarendszer, folyamatos áramlás
- Nagy szilárdságú, sík felületű gyorscsatlakozók beépített nyomáskioldással
- Hasított D-gyűrű a munkaeszköz irányító tömlőihez a bal oldali emelőkar mellett
- Elektromos aljzat, jel
- Motorház tisztítása
- Változtatható sebességű terhelési ventilátor
- Product LinkTM PL240, mobil

272D3 XE csúszókerekes kormányzású rakodó

OPCIONÁLIS SZERELÉKEK

- Jelző, forgó
- Motorblokk fűtőegység – 120V
- Olaj, hidraulikus, hidegüzem
- Fényezés, egyedi
- Változtatható sebességű terhelési ventilátor hátramenet funkcióval
- Külső ellensúlyok
- Product Link PL641, mobil
- Bluetooth® rádió mikrofonnal (AM/FM/időjárásávú vevő USB-vel és kiegészítő jack bemenettel)

A Cat termékekkel, márkakereskedői szolgáltatásokkal és ipari megoldásokkal kapcsolat összes információért látogassa meg az alábbi weboldalt: www.cat.com

© 2019 Caterpillar
Minden jog fenntartva

Az anyagok és a műszaki adatok előzetes értesítés nélkül megváltozhatnak. A fotókon szereplő kiemelt munkagépek kiegészítő felszerelést is tartalmazhatnak. A rendelkezésre álló lehetőségeket a Cat márkakereskedőnél találja meg.

A CAT, A CATERPILLAR, a LET'S DO THE WORK, a hozzájuk tartozó embléma, a „Caterpillar Yellow”, a „Power Edge”, és a Cat „Modern Hex” márkakülsőalak, valamint az itt használt vállalat- és termékeazonosítók a Caterpillar védjegyei, és engedély nélkül nem használhatók fel.

A2HQ8212-01 (08-2019)
(Fordítás: 11-2019)
Helyettesíti: A2HQ8212
(Am North, EU, APD, ANZP)

