



# Cat® 289D3

## KOMPAKT LÁNCTALPAS RAKODÓ

### JELLEMZŐK:

A Cat® 289D3 kompakt lánctalpas rakodó, függőleges emelőszerkezetével kiterjesztett elérési és emelési magasságot biztosít a teherautó gyors és egyszerű berakodásához. Szabványos, felfüggesztett futómű-rendszere kiváló tapadást, úszóképességet, stabilitást és sebességet biztosít széles körű alkalmazásokhoz. A 289D3 a következő tulajdonságokkal rendelkezik:

- **Az iparágvezető zárt és szigetelt vezetőfülke opció** tisztább és csendesebb munkakörnyezetet biztosít kiváló munkaeszköz láthatósággal.
- **Az elérhető magas háttámlájú, fűtött, légrugós ülés, ülésre rögzített, állítható botkormány-vezérlőkkel** a D3 sorozatot iparágvezetővé teszi a gépkezelő kényelmét illetően.
- **A nagy teljesítményű hajtáslánc** maximális teljesítményt és a termelési kapacitást nyújt az elektronikus nyomatékiszabályozó rendszerrel, a szabványos kétebességes hajtással és a lassító pedálkapacitással ellátott elektromos kézi/lábbal vezérelt gázkarral.
- **A nagy áramlású XPS hidraulikarendszer** olyan alkalmazásokhoz is elérhető, amelyek maximális hidraulikus munkaeszköz-teljesítményt követelnek.
- **Az elektronikus vezérlésű Cat C3.3B motor** nagy lóerőt és nyomatékot biztosít, miközben megfelel az US EPA Tier 4 Final és az EU V. szakasz károsanyag-kibocsátási előírásainak.
- **A Cat „Intelligens színtező” rendszer** iparágvezető technológiát, integrációt és olyan elérhető szolgáltatásokat biztosít, mint a kettős irányú önkiegyenlítő, ásáshoz visszatérő munkaeszköz és a munkaeszköz pozicionáló.
- **A teljesen független torziós tengely felfüggesztés** az opcionális sebességvezérelt gémlengés-csillapító rendszerrel kombinálva javítja az egyenetlen terepen történő működést, jobb rakománytartást, megnövelt termelékenységet és a gépkezelő nagyobb kényelmét eredményezve.
- **A maximális munkagép-kapacitás és szabályozás** opcionális speciális kijelzővel biztosítja a képernyőn megjelenő beállításokat a válasz és a hystat válasz végrehajtásához és a kúszásvezérléshez. Többnyelvű funkcióval is rendelkezik, testre szabható elrendezéssel, biztonsági rendszerrel és visszapillantó kamerával.
- **Az alapszintű hozzáférés** a mindennapos szolgáltatásokhoz és rutin karbantartási pontokhoz segít csökkenteni a munkagép állásidejét a nagyobb termelékenységet.
- **A CAT Work Tools-hoz illeszkedő széleskörű teljesítménynek** köszönhetően a Cat kompakt lánctalpas rakodó a legsokoldalúbb munkagép a munkahelyszínen.

## Műszaki adatok

### Motor

Motor modell	Cat C3.3B DIT (turbó)	
Bruttó teljesítmény SAE J1995	55,4 kW	74,3 LE
Hasznos teljesítmény SAE 1349	54,4 kW	72,9 LE
Hasznos teljesítmény ISO 9249	54,9 kW	73,7 LE
Csúcsnyomaték 1500 ford/perc sebességnél SAE J1995	265 Nm	195 lbf-ft
Víziszorítás	3,3 L	203 in <sup>3</sup>
Vágás	120 mm	4,7 in
Furat	94 mm	3,7 in

### Tömeg\*

Üzemi tömeg	4848 kg	10 688 font
-------------	---------	-------------

\*Az üzemi tömeg, üzemi specifikáció és méretek kiszámításának alapjául egy 75 kg-os gépkezelő, teljes feltöltöttség, kétebességes OROPS, 2036 mm-es alacsony profilú kanál, 400 mm-es lánctalpak, kettős peremű elülső lánctvezető kerék/egyszeres peremű hátsó lánctvezető kerék, normál áramlású hidraulika, mechanikusan függesztett szék szolgál, opcionális ellensúly és kézi gyorscsatlakozó nélkül (ellenkező megjegyzés hiányában).

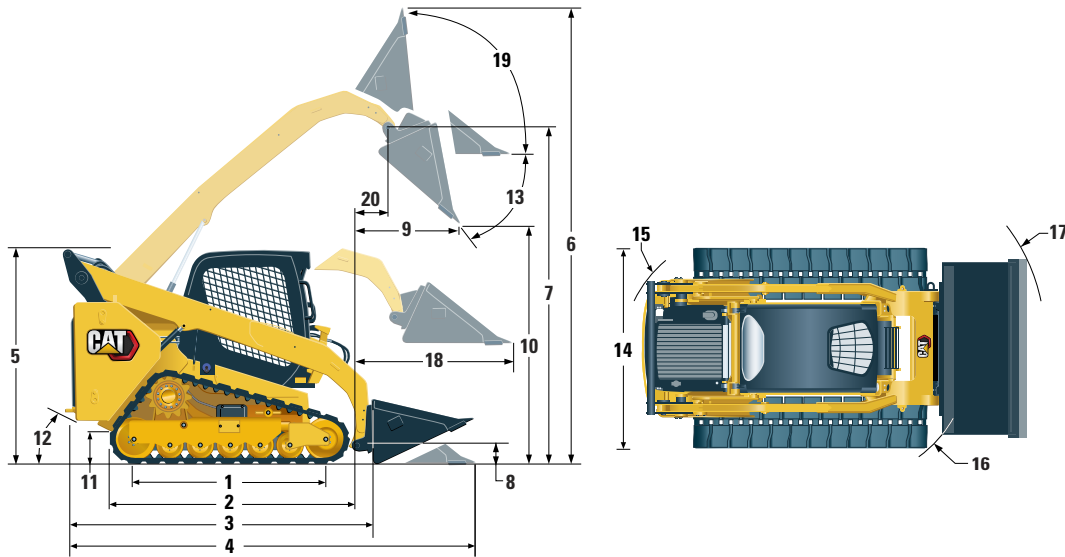
### Hajtáslánc

Menetsebesség (előre vagy hátra):		
Egysebességes	7,2 km/h	4,5 m/h
Kétebességes	13,3 km/h	8,3 m/h

### Hidraulikarendszer

Hidraulikus áramlás – normál:		
Rakodógép hidraulikus nyomása	23 000 kPa	3335 psi
Rakodógép hidraulikus áramlása	86 l/perc	23 gal/perc
Hidraulikus teljesítmény (számított)	33 kW	44 LE
Hidraulikus áramlás – nagy áramlású XPS:		
Rakodógép maximális hidraulikus nyomása	28 000 kPa	4061 psi
Rakodógép maximális hidraulikus áramlása	121 l/perc	32 gal/perc
Hidraulikus teljesítmény (számított)	57 kW	76 LE

# 289D3 kompakt lánctalpas rakodó



## Méretetek\*

1	Talajon lévő lánctalp hossza	1630 mm	64,2 in	11	Talajtól mért távolság (szabad hasmagasság)	226 mm	8,9 in
2	A lánctalp teljes hossza	2129 mm	83,8 in	12	Elhagyási szög	33°	
3	Kanál nélküli hossz	2995 mm	117,9 in	13	Maximális billentési szög	51°	
4	Hossz talajon lévő kanállal	3714 mm	146,2 in	14	Jármű szélessége (450 mm-es sáv)	1981 mm	78,0 in
5	Magasság a vezetőfülke tetejéig	2113 mm	83,2 in	15	Fordulási sugár a középpontból – munkagép hátulja	1796 mm	70,7 in
6	Maximális teljes magasság	4015 mm	158,1 hüvelyk	16	Fordulási sugár a középpontból – csatoló	1410 mm	55,5 in
7	Kanáltüske magassága teljes emelésnél	3178 mm	125,1 hüvelyk	17	Fordulási sugár a középpontból – kanál	2256 mm	88,8 in
8	Kanáltüske magassága szállító helyzetben	190 mm	7,5 in	18	A talajjal párhuzamos karok maximális kinyúlása	1270 mm	50,0 hüvelyk
9	Kinyúlás maximális emelésnél és üritésnél	761 mm	30,0 hüvelyk	19	Visszahúzási szög maximális magasságban	84°	
10	Hézag maximális emelésnél és üritésnél	2387 mm	94,0 hüvelyk	20	Kanáltüske kinyúlása teljes emelésnél	369 mm	14,5 in

## Üzemi specifikáció\*

Névleges üzemi kapacitás:		
35% billenőterhelés	1315 kg	2890 font
50% billenőterhelés	1880 kg	4130 font
Névleges üzemi kapacitás opcionális ellensúllyal		
Billentett terheléssel	1985 kg	4370 font
Felszakító erő, billentő munkahenger	3750 kg	8255 font
Talajjal érintkező terület (450 mm-es sáv)	3307 kg	7291 font
Talajnyomás (450 mm-es sáv)	1,47 m <sup>2</sup>	2272 in <sup>2</sup>
	32,2 kPa	4,7 psi

## Vezetőfülke

ROPS	ISO 3471:2008
FOPS	ISO 3449:2005 I. szint

## Szerviz utántöltő kapacitása

Hűtőrendszer	14 l	3,7 gal
Motor forgattyúház	11 l	3,0 gal
Üzemanyagtartály	105 l	27,7 gal
Hidraulikarendszer	52 l	13,7 gal
Hidraulikatartály	39 l	10,3 gal

## Zajsztint

A vezetőfülke belsejében**	83 dB(A)
Vezetőfülkén kívül***	103 dB(A)

- A vezetőfülke és a felborulási védőszerkezet (ROPS) Észak-Amerikában és Európában szabványfelszerelések.

\*\*A feltüntetett kezelőre nehezedő dinamikus hangnyomás szintje az ISO 6396:2008 szerinti. A méréseket zárt fülkeajtókkal és ablakokkal végezték, a motorhűtő-ventilátor maximális fordulatszáma 70%-án. A hangszint a motorhűtő-ventilátor fordulatszámainál változhat.

\*\*\*A CE-jelöléssel ellátott konfigurációk jelölt zajsztintje, ha azt a 2000/14/EK irányelvben meghatározott vizsgálati eljárás és feltételek szerint mérik.

## Légkondicionáló rendszer (ha van)

A légkondicionáló rendszer tartalmazza az R134a fluortartalmú üvegházhatású gázok hűtőközegét (globális felmelegedési potenciál = 1430). A rendszer 1,0 kg hűtőközeget tartalmaz, amelynek CO<sub>2</sub> értéke 1430 metrikus tonna.

## KÖTELEZŐ BERENDEZÉSEK

- Hidraulikarendszer, normál vagy nagy áramlású XPS
- Gyorscsatlakozó, mechanikus vagy elektromos
- Magas láthatóságú biztonsági öv, 50 mm vagy 75 mm
- Acél bevonatú gumisín – 400 mm vagy 450 mm
- Kettős peremű elülső lánctvezető kerék/egyszeres peremű hátsó lánctvezető kerék, vagy hármás peremű elülső/hátsó lánctvezető kerekek

## TELJESÍTMÉNYCSOMAGOK

- H1-es teljesítménycsomag: *Normál áramlású hidraulikarendszer (nincs önkiegyenlítő)*
- H2-es teljesítménycsomag: *Normál áramlású, kettős irányú elektromos önkiegyenlítő (emelés és leengedés), ásáshoz visszatérő munkaeszköz, munkaeszköz pozicionáló és elektromos túlszabályozás (emelés és leengedés)*
- H3-as teljesítménycsomag: *Nagy áramlású XPS, kettős irányú elektromos önkiegyenlítő (emelés és leengedés), ásáshoz visszatérő munkaeszköz, munkaeszköz pozicionáló és elektromos túlszabályozás (emelés és leengedés)*

## ALAPFELSZERELÉS

### ELEKTROMOS

- 12 voltos elektromos rendszer
- 80 amperes generátor
- Gyújtás indító/leállító kapcsoló
- Világítás: *Mérőműszer háttérvilágítás, két hátsó lámpa, Két hátsó halogén munka lámpa, két első állítható halogén lámpa, tetővilágítás*
- Hátramenet jelző
- Nagy teljesítményű akkumulátor, 850 CCA

### KEZELŐI KÖRNYEZET

- Speciális kijelző visszapillantó kamerával: *Színes, 127 mm-es LCD képernyő, fejlett többkezelős biztonsági rendszer, képernyőn megjelenő beállítások a válasz, hystat válasz végrehajtásához és a kúszásvezérléshez*
- Mérőműszerek: *Üzemanyagszint, órászámoló*
- Gépkezelő figyelmeztető rendszer jelzői: *Levegőszűrő-elzáródás, generátor teljesítménye, könyöktámasz felemelve/gépkezelő nincs a helyén, motorhűtő-folyadék hőmérséklete, motorolaj nyomása, izzítógyertya aktiválása, hidraulikarendszer-elzáródás, hidraulikaolaj hőmérséklete, rögzítőfék behúзва, motor kibocsátási rendszere*
- Állítható vinil ülés
- Lehajtható ergonomikus lekerékített könyöktámasz
- Vezérlő zárrendszer, ha a gépkezelő elhagyja az ülést, vagy a könyöktámasz felemelkedik: *Hidraulikarendszer letiltva, hidrosztatikus erőátvitel letiltva, rögzítőfék behúзва*
- ROPS vezetőfülke, nyitható, felemelhető
- FOPS, I. szint
- Felső és hátsó ablak
- Padlószőnyeg
- Belső visszapillantó tükör
- 12 voltos elektromos aljzat
- Kürt
- Kézi (tárcsás) gázkar, elektromos
- Állítható botkormány-szabályzás
- Lopásgátló biztonsági rendszer 6 gombos billentyűzettel
- Hálós tárolórekesz

### KÉNYELMI CSOMAGOK

- Nyitott ROPS (C0): *Nem rugós ülés (lábvezérlésű gázkar, mennyezet, fűtőegység és ajtó nélkül)*
- Nyitott ROPS (C1): *Lábvezérlésű gázkar, mennyezet, pohártartó és választott ülés (mechanikus felfüggesztés vagy magas háttámla, fűtött, légvezérlésű ülés) (fűtőegység és ajtó nélkül)*
- Zárt ROPS fűtőegységgel (C2): *Lábvezérlésű gázkar, mennyezet, fűtőegység és jégmentesítő, oldalablak, pohártartó, készenlétkben lévő rádió, választott ülés (mechanikus felfüggesztésű vagy magas háttámlás, fűtött, légrugós) és ajtó (üveg vagy polikarbonát)*
- Zárt ROPS légkondicionálóval (C3): *C2 + légkondicionáló*

### HAJTÁSLÁNC

- Cat C3.3B turbós dízelmotor, megfelel a Tier 4 Final és a V. szakasz károsanyag-kibocsátási előírásainak
- Légtisztító, kettős betét, radiális tömítés
- S-O-S<sup>SM</sup> mintavevő szelep, hidraulikaolaj
- Szűrők, patronos, hidraulika
- Szűrők, patronos, üzemanyag és vízleválasztó
- Hűtő/hidraulikaolaj hűtő (egymás mellett)
- Rugóterhelésű hidraulika-kibocsátásos nedves többlettárcsás rögzítőfék
- Hidrosztatikus erőátvitel, kétsebességű hajtás
- Felfüggesztés – Független torziós tengelyek (4)

### EGYÉB

- Motorháztető, zárható
- Hosszú élettartamú fagyálló, -37° C
- Munkagép lekövetési pontjai (6)
- Támasz, emelőkar
- Hidraulikaolaj szintjének kémlelőnyílása
- Hűtőfolyadékszint kémlelőnyílása
- Hűtő, tágulóüveg
- Cat ToughGuard<sup>™</sup> tömlő
- Kiegészítő hidraulikarendszer, folyamatos áramlás
- Nagy szilárdságú, sík felületű gyorscsatlakozókbeépített nyomáskioldással
- Hasított D-gyűrű a munkaeszköz irányító tömlőihez a bal oldali emelőkar mellett
- Elektromos aljzat, jel
- Motorház tisztítása
- Változtatható sebességű terhelési ventilátor
- Product Link<sup>™</sup> PL240, mobil

# 289D3 kompakt lánctalpas rakodó

## OPCIONÁLIS FELSZERELÉSEK

- Kézi-lábvezérlésű szabályozók
- Külső ellensúlyok
- Jelző, forgó
- Motorblokk fűtőegység – 120V
- Olaj, hidraulikus, hidegüzem
- Fényezés, egyedi
- Nagy teljesítményű akkumulátor, 1000 CCA
- Product Link PL641, mobil
- Gémlengés-csillapító
- Bluetooth® rádió mikrofonnal (AM/FM/időjárásávú vevő USB-vel és kiegészítő jack bemenettel)

A Cat termékekkel, márkakereskedői szolgáltatásokkal és ipari megoldásokkal kapcsolatos összes információért látogassa meg az alábbi weboldalt: [www.cat.com](http://www.cat.com)

© 2019 Caterpillar  
Minden jog fenntartva

Az anyagok és a műszaki adatok előzetes értesítés nélkül megváltozhatnak. A fotókon szereplő kiemelt munkagépek kiegészítő felszerelést is tartalmazhatnak. A rendelkezésre álló lehetőségeket a Cat márkakereskedőnél találja meg.

A CAT, A CATERPILLAR, a LET'S DO THE WORK, a hozzájuk tartozó embléma, a „Caterpillar Yellow”, a „Power Edge”, és a Cat „Modern Hex” márkakülső, valamint az itt használt vállalat- és termékeazonosítók a Caterpillar védjegyei, és engedély nélkül nem használhatók fel.

A2HQ8200-01 (08-2019)  
(Fordítás: 11-2019)  
Helyettesíti: A2HQ8200  
(Am North, EU, APD, ANZP)

