

Cat® 299D3 XE

KOMPAKT LÁNCTALPAS RAKODÓ

JELLEMZŐK:

A Cat® 299D3 XE kompakt lánctalpas rakodó nagy teljesítményű motorjával, hidraulikarendszerével, nagy emelőerővel, függőleges emelőszerkezettel és torziós tengely felfüggesztéssel maximális termelékenységi, ásási, teherautó berakodási és anyagmozgatási teljesítményt biztosít széles körű alkalmazásokhoz. A 299D3 XE a következő tulajdonságokkal rendelkezik:

- **Az iparágvezető zárt és szigetelt vezetőfülke opció** tisztább és csendesebb munkakörnyezetet biztosít kiváló munkaeszköz láthatósággal.
- **Az elérhető magas háttámlájú, fűtött, légrugós ülés, ülésre rögzített, állítható botkormány-vezérlőkkel** a Cat kompakt lánctalpas rakodót iparágvezetővé teszi a gépkezelő kényelmét illetően.
- **A nagy teljesítményű hajtáslánc** maximális teljesítményt és termelési kapacitást nyújt az elektronikus nyomaték szabályozó rendszerrel, a standard kétssebességű hajtással és a lassító pedálkapacitással ellátott elektromos kézi/lábvezérlésű gázkarral.
- **Az XE hidraulikarendszer** nagy áramlást és magas nyomást biztosít, amely iparágvezető hidraulikus teljesítményt biztosít, amellyel még a legnagyobb teljesítményt igénylő munkaeszközök is hatékonyan üzemeltethetők.
- **Az elektronikus vezérlésű Cat C3.8 utóhűtéses motor** nagy lóerőt és nyomatékot biztosít, miközben megfelel az US EPA Tier 4 Final és az EU IV. szakasz károsanyag-kibocsátási előírásainak.
- **A Cat „Intelligens szintező” rendszer** iparágvezető technológiát, integrációt és olyan elérhető szolgáltatásokat biztosít, mint a kettős irányú önkiegyenlítő, ásáshoz visszatérő munkaeszköz és a munkaeszköz pozicionáló.
- **A teljesen független torziós tengely felfüggesztés** az opcionális sebességvezérelt gémlengés-csillapító rendszerrel kombinálva javítja az egyenetlen terepen történő működést, jobb rakománytartást, megnövelt termelékenységet és a gépkezelő nagyobb kényelmét eredményezve.
- **A maximális munkagép-kapacitás és szabályozás** standard speciális kijelzővel biztosítja a képernyőn megjelenő beállításokat a válasz és a hystat válasz végrehajtásához és a kúszásvezérléshez, többnyelvű működőképességet testre szabható elrendezéssel, biztonsági rendszerrel és visszapillantó kamerával.
- **Az alapszintű hozzáférés** a mindennapos szolgáltatásokhoz és rutin karbantartási pontokhoz segít csökkenteni a munkagép állásidejét a nagyobb termelékenységért.
- **A CAT Work Tools-hoz illeszkedő széleskörű teljesítménynek** köszönhetően a Cat kompakt lánctalpas rakodó a legsokoldalúbb munkagép a munkahelyszínen.

Műszaki adatok

Motor

Motor modell	Cat C3.8 DIT (turbó)	
Bruttó teljesítmény SAE J1995	82 kW	110 LE
Hasznos teljesítmény SAE 1349	79 kW	106 LE
Hasznos teljesítmény ISO 9249	80 kW	107 LE
Csúcsnyomaték 1500 ford/perc sebességnél SAE J1995	374 Nm	276 lbf-ft
Víziszorítás	3,8 l	232 in ³
Vágás	120 mm	4,7 in
Furat	100 mm	3,9 in

Tömeg*

Üzemi tömeg	5333 kg	11 756 font
-------------	---------	-------------

*Az üzemi tömeg, üzemi specifikáció és méretek kiszámításának alapjául egy 75 kg-os gépkezelő, teljes feltöltöttség, kétssebesség, gémlengés-csillapító, zárt vezetőfülke üvegajtóval, oldalablakok, légkondicionáló, légrugós ülés, speciális kijelző, 1000 CCA-s akkumulátor, kettős irányú önkiegyenlítő, 2036 mm-es alacsony profilú kanál, 400 mm-es lánctalpak, hármas peremű elülső/hátsó lánctárcsa kerék szolgál, opcionális ellensúly és kézi gyorscsatlakozó nélkül (ellenkező megjegyzés hiányában).

Hajtáslánc

Menetsebesség (előre vagy hátra):

Egysebességű	8,4 km/h	5,2 m/h
Kétssebességű	13,5 km/h	8,4 m/h

Hidraulikarendszer

Hidraulikus áramlás – XE:

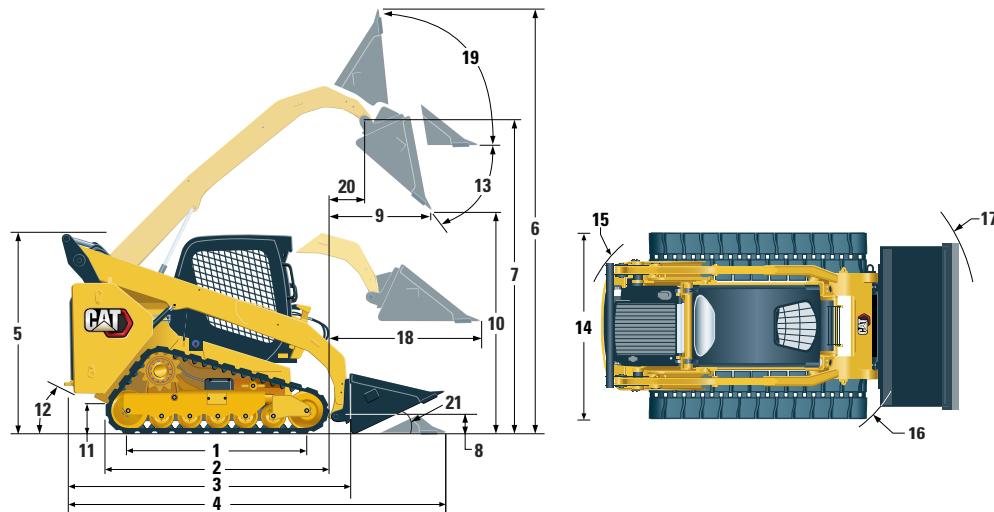
Rakodógép maximális hidraulikus nyomása	28 000 kPa	4061 psi
Rakodógép maximális hidraulikus áramlása†	150 l/perc	40 gal/perc
Hidraulikus teljesítmény (számított)	70 kW	94 LE

Normál áramlási mód:

Rakodógép hidraulikus nyomása	23 000 kPa	3335 psi
Rakodógép hidraulikus áramlása	86 l/perc	23 gal/perc
Hidraulikus teljesítmény (számított)	33 kW	44 LE

†Cat 400 sorozatú munkaeszközökkel felszerelve.

299D3 XE kompakt lánctalpas rakodó



Méretetek*

1 Talajon lévő lánctalp hossza	1767 mm	69,6 in	12 Elhagyási szög	33°
2 A lánctalp teljes hossza	2270 mm	89,4 in	13 Maximális billentési szög	54°
3 Kanál nélküli hossz	3189 mm	125,5 in	14 Jármű szélessége (400 mm-es sáv)	1931 mm 76,0 in
4 Hossz talajon lévő kanállal	3931 mm	154,7 in	15 Fordulási sugár a középpontból – munkagép hátulja	1881 mm 74,0 in
5 Magasság a vezetőfülke tetejéig	2125 mm	83,6 in	16 Fordulási sugár a középpontból – csatoló	1476 mm 58,1 in
6 Maximális teljes magasság	4032 mm	158,7 in	17 Fordulási sugár a középpontból – kanál (behúzott)	2314 mm 91,1 in
7 Kanáltüske magassága teljes emelésnél	3208 mm	126,3 in	18 A talajjal párhuzamos karok maximális kinyúlása	1319 mm 51,9 in
8 Kanáltüske magassága szállító helyzetben	180 mm	7,1 in	19 Visszahúzási szög maximális magasságban	81°
9 Kinyúlás maximális emelésnél és üritésnél	852 mm	33,6 in	20 Kanáltüske kinyúlása teljes emelésnél	493 mm 19,4 in
10 Hézag maximális emelésnél és üritésnél	2399 mm	94,5 in	21 Hátrafordulási szög	25°
11 Talajtól mért távolság (szabad hasmagasság)	245 mm	9,6 in		

Üzemi specifikáció*

Névleges üzemi kapacitás:			
35% billenőterhelés	1620 kg	3560 font	
50% billenőterhelés	2315 kg	5085 font	
Névleges üzemi kapacitás opcionális ellensúllyal			
Billentett terheléssel	2431 kg	5360 font	
Felszakító erő, billentő munkahenger	4625 kg	10 170 font	
Felszakító erő, emelő munkahenger	3298 kg	7270 font	
Felszakító erő, emelő munkahenger	2795 kg	6162 font	
Talajjal érintkező terület	1,41 m ²	2184 in ²	
Talajjal érintkező terület (450 mm-es sáv)	1,59 m ²	2463 in ²	
Talajnyomás	37,3 kPa	5,4 psi	
Talajnyomás területe (450 mm-es sáv)	33,0 kPa	4,8 psi	

Szerviz utántöltő kapacitása

Hűtőrendszer	16 l	4,1 gal
Dízel kipufogófoládék (DEF) tartály	19 l	5 gal
Motor forgattyúház	13 l	3,5 gal
Üzemanyagtartály	120 l	31,7 gal
Hidraulikarendszer	55 l	14,5 gal
Hidraulikatartály	39 l	10,3 gal

Vezetőfülke

ROPS	ISO 3471:2008
FOPS	ISO 3449:2005 I. szint

Zajsztint

A vezetőfülke belsejében**	83 dB(A)
Vezetőfülkén kívül***	104 dB(A)

- A vezetőfülke és a felborulási védőszerkezet (ROPS) Észak-Amerikában és Európában szabványfelszerelések.

**A feltüntetett kezelőre nehezedő dinamikus hangnyomás szintje az ISO 6396:2008 szerinti. A méréseket zárt fülkeajtókkal és ablakokkal végezték, a motorhűtő-ventilátor maximális fordulatszáma 70%-án. A hangszint a motorhűtő-ventilátor fordulatszámainál változhat.

***A CE-jelöléssel ellátott konfigurációk jelölt zajsztintje, ha azt a 2000/14/EK irányelvben meghatározott vizsgálati eljárás és feltételek szerint mérik.

Légkondicionáló rendszer (ha van)

A légkondicionáló rendszer tartalmazza az R134a fluortartalmú üvegházhatású gázok hűtőközeget (globális felmelegedési potenciál = 1430). A rendszer 0,81 kg hűtőközeget tartalmaz, amelynek CO₂ értéke 1158 metrikus tonna.

KÖTELEZŐ BERENDEZÉSEK

- Gyorscsatlakozó, mechanikus vagy elektromos
- Magas láthatósági biztonsági öv, 50 mm vagy 75 mm

TELJESÍTMÉNYCSOMAG

- H3-as teljesítménycsomag: XE hidraulikarendszer, kettős irányú elektromos önkiegyenlítő (emelés és leengedés), ásáshoz visszatérő munkaeszköz, munkaeszköz pozicionáló és elektromos túlszabályozás (emelés és leengedés)

ALAPFELSZERELÉS

ELEKTROMOS

- 12 voltos elektromos rendszer
- 100 amperes generátor
- Gyújtás indító/leállítókapcsoló
- Világítás: Mérőműszer háttérvilágítás, két hátsó lámpa, két hátsó halogén munkalámpa, két első állítható halogén lámpa, tetővilágítás
- Hátramenet jelző
- Nagy teljesítményű akkumulátor, 1000 CCA akkumulátor leválasztással

KEZELŐI KÖRNYEZET

- Mérőműszerek: Üzemanyagszint, DEF-szint, óraszámoló
- Gépkezelő figyelmeztető rendszer jelzői: Levegőszűrő-elzáródás, generátor teljesítménye, könyöktámasz felemelve/gépkezelő nincs a helyén, motorhűtő-folyadék hőmérséklete, motorolaj nyomása, bemenő levegő fűtésének aktiválása, hidraulikarendszer-elzáródás, hidraulikaolaj hőmérséklete, rögzítőfék behúzva, motor kibocsátási rendszere
- Magas támlájú ülés légrugóval, fűtött, dönthető, deréktámasszal és teljes mértékben állítható, ülésre rögzített vezérlőkkel
- Lehajtható ergonomikus lekerékített könyöktámasz
- Vezérlő zárrendszer, ha a gépkezelő elhagyja az ülést, vagy a könyöktámasz felemelkedik: Hidraulikarendszer letiltva, hidrosztatikus erőátvitel letiltva, rögzítőfék behúzva
- ROPS vezetőfülke, zárt, felemelhető
- FOPS, I. szint
- Felső, hátsó és oldalablakok
- Mennyezet, Deluxe
- Padlószőnyeg
- Belső visszapillantó tükör
- 12 voltos elektromos aljzat
- Kürt
- Kézi (tárcsás) és lábvezérlésű gázkar, elektromos lassító funkcióval
- Speciális kijelző visszapillantó kamerával: Színes, 127 mm-es LCD képernyő, fejlett többkezelős biztonsági rendszer, képernyőn megjelenő beállítások a válasz, hystat válasz végrehajtásához és a kúszásvezérléshez
- Hálós tárolórekesz

KÉNYELMI CSOMAG

- Zárt ROPS légkondicionálóval (C3): Lábvezérlésű gázkar, mennyezet, fűtőegység és jégmentesítő, oldalablak, pohártartó, készenlében lévő rádió, légrugós ülés (magas háttámlás és fűtött) és ajtó (üveg vagy polikarbonát)

HAJTÁSLÁNC

- Cat C3.8 turbós dízelmotor, megfelel a Tier 4 Final és a IV. szakasz károsanyag-kibocsátási előírásainak
- Légtisztító, kettős betét, radiális tömítés
- S-O-SSM mintavevő szelep, hidraulikaolaj
- Szűrők, patronos, hidraulika
- Szűrők, patronos, üzemanyag és vízleválasztó
- Hűtő/hidraulikaolaj hűtő (egymás mellett)
- Rugóterhelésű, hidraulika-kibocsátásos, nedves többletcsás rögzítőfék
- Hidrosztatikus erőátvitel, kétsebességes hajtás
- Felfüggesztés – Független torziós tengelyek (4)
- Sebességvezérelt gémlengés-csillapító

EGYÉB

- Motorháztető, zárható
- Hosszú élettartamú fagyálló, -37° C
- Munkagép leköési pontjai (6)
- Támasz, emelőkar
- Hidraulikaolaj szintjének kémlelőnyílása
- Hűtőfolyadékszint kémlelőnyílása
- Hűtő, tágulólüveg
- Cat ToughGuard™ tömlő
- Kiegészítő hidraulikarendszer, folyamatos áramlás
- Nagy szilárdságú, sík felületű gyorscsatlakozók beépített nyomáskioldással
- Hasított D-gyűrű a munkaeszköz irányító tömlőkhöz a bal oldali emelőkar mellett
- Elektromos aljzat, jel
- Motorház tisztítása
- Változtatható sebességű terhelési ventilátor
- Acél bevonatú gumisín – 400 mm hármas peremű lánctvezető kerekkel (elülső és hátsó)
- Product Link™ PL240, mobil

299D3 XE kompakt lánctalpas rakodó

OPCIONÁLIS SZERELÉKEK

- Jelző, forgó
- Motorblokk fűtőegység – 120V
- Olaj, hidraulikus, hidegüzem
- Fényezés, egyedi
- Változtatható sebességű terhelési ventilátor hátramenet funkcióval
- Külső ellensúlyok
- Product Link PL641, mobil
- Bluetooth® rádió mikrofonnal (AM/FM/időjárásávú vevő USB-vel és kiegészítő jack bemenettel)

A Cat termékekkel, márkakereskedői szolgáltatásokkal és ipari megoldásokkal kapcsolat összes információért látogassa meg az alábbi weboldalt: www.cat.com

© 2019 Caterpillar
Minden jog fenntartva

Az anyagok és a műszaki adatok előzetes értesítés nélkül megváltozhatnak. A fotókon szereplő kiemelt munkagépek kiegészítő felszerelést is tartalmazhatnak. A rendelkezésre álló lehetőségeket a Cat márkakereskedőnél találja meg.

A CAT, A CATERPILLAR, a LET'S DO THE WORK, a hozzájuk tartozó embléma, a „Caterpillar Yellow”, a „Power Edge”, és a Cat „Modern Hex” márkakülsőalak, valamint az itt használt vállalat- és termékozonosítók a Caterpillar védjegyei, és engedély nélkül nem használhatók fel.

A2HQ8204-01 (08-2019)
(Fordítás: 11-2019)
Helyettesíti: A2HQ8204
(Am North, EU, APD, ANZP)

